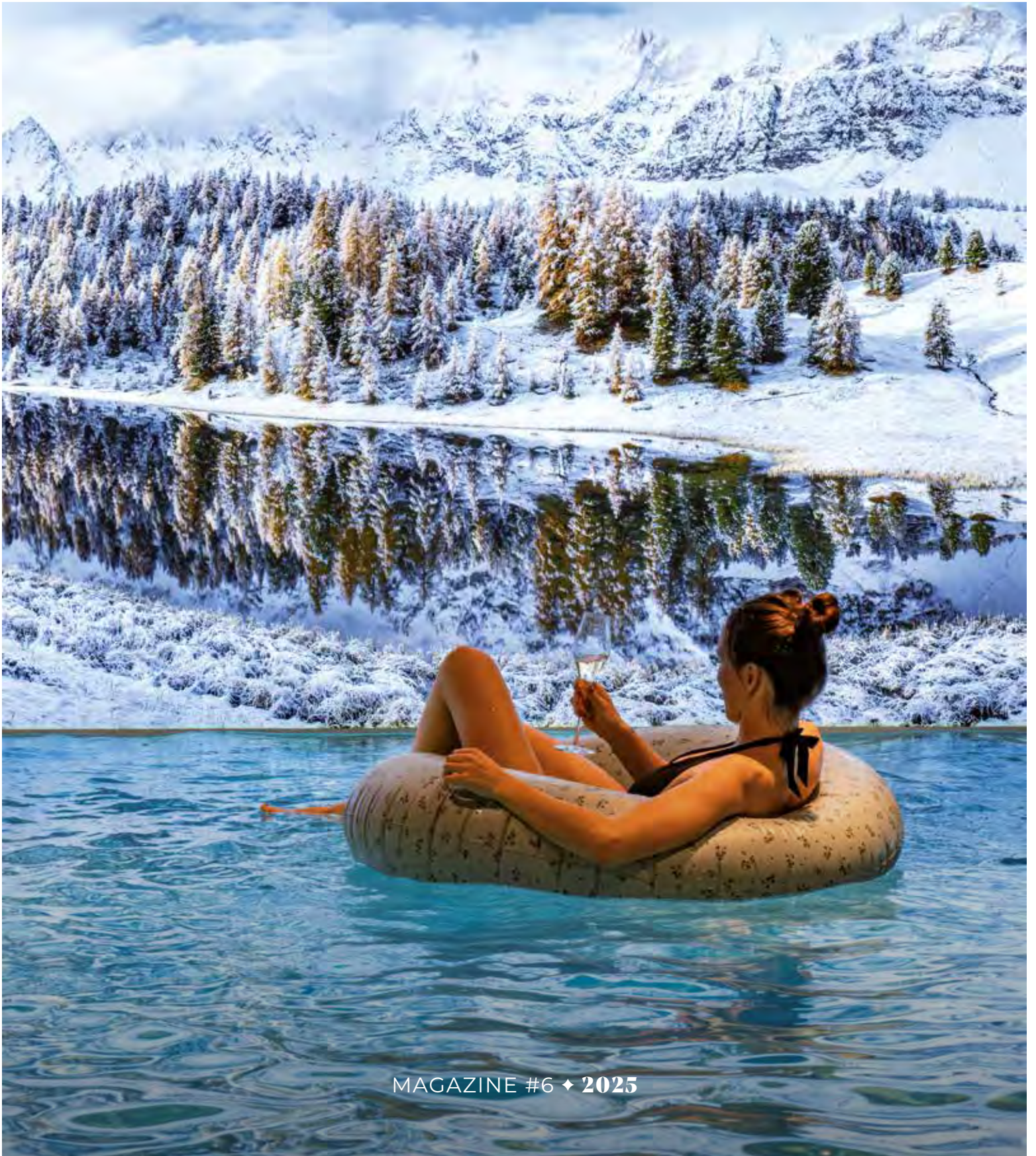


  
**alpine**  
COLLECTION





**VAL D'ISÈRE**  
POP-UP BOGNER K2 CHOGORI  
143 Avenue du Prariond

**BERNARD ORCEL**  
COURCHEVEL

**COURCHEVEL 1850**  
BOUTIQUE BERNARD ORCEL  
Rue des Verdons



**BOGNER**

# redLine

PARIS

[www.redline-boutique.com](http://www.redline-boutique.com)



Conçu dans le 1<sup>er</sup> arrondissement, à Paris 

# GEMGENÈVE

8 ▶ 11 MAY 25

GENEVA PALEXPO

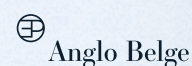


## INTERNATIONAL GEM & JEWELLERY SHOW

**ABOUT GEMGENÈVE:** GemGenève is the go-to event for lovers of precious stones, jewel collectors and jewellery industry professionals. The friendly show with an intimate feel brings together all the players in the industry – including leading international dealers – in Geneva for a cross-cutting event now recognised as a meeting-place for enthusiasts and experts from all over the world. Open to connoisseurs and the general public alike, GemGenève invites everyone to celebrate jewellery arts and crafts and strives to pass on rare knowhow through an intense programme of cultural activities.



ANNUAL EVENT  
1<sup>ST</sup> HALF OF MAY



**Patrick Remme**  
CEO et Fondateur d'Alpine Collection  
CEO and Founder of Alpine Collection

**P**our de nombreux grands explorateurs, atteindre le sommet de certaines des plus hautes montagnes du monde ne se résume pas seulement à l'ascension en elle-même ; mais prend aussi en compte l'ambition du défi et le chemin à parcourir pour atteindre l'objectif. Un parallèle plus qu'évocateur pour nos équipes d'Alpine Collection qui, depuis 28 ans, participent au développement d'un groupe aujourd'hui leader du marché de montagne. Depuis les premiers chalets construits en 1997 à Courchevel La Tania, nous n'avons cessé de renforcer notre expertise sous la marque Alpine Lodges axée sur la construction en station, complétée ensuite par celle d'Alpine Design pour offrir à nos clients un service sur mesure d'aménagement d'intérieur et de décoration. Des compétences déployées bien au-delà de la station de Courchevel, dans les plus belles destinations des Alpes Françaises, de Méribel à Val d'Isère en passant par Les Gets, et bientôt à Tignes avec un projet d'envergure baptisé Genesis. Un programme mixte conjuguant résidentiel, hôtellerie, restauration et commerces, qui illustre parfaitement le virage que nous avons engagé depuis 2012 via notre marque Alpine Resorts regroupant les métiers de l'exploitation hôtelière et la gestion de Spa ou de ski shop, ou encore de la restauration. Une constellation de services et prestations 5 étoiles dont l'hôtel Manali Lodge est l'une des vitrines, et qui nous permettent de proposer aujourd'hui, partout où nous nous trouvons, une expérience globale de séjour signée Alpine Collection. Un savoir-faire que nous sommes très heureux d'exporter pour la première fois par-delà les frontières puisqu'à l'hiver 2025-2026, nos équipes Alpine Resorts s'installeront dans le magnifique village Suisse de Grimentz. Enfin, le développement de nos expertises s'est également opéré via une puissante montée en gamme de notre offre qu'illustrent les écrans ultra exclusifs de Silverstone, Chalet-Hôtel 5\*. Aussi, afin de donner corps à ces évolutions et répondre à nos futurs enjeux, semblait-il naturel de renouveler notre identité de marque. Une nouvelle étape que nous vous racontons à travers les pages de notre magazine... qui lui aussi a fait sa petite révolution pour sa 6<sup>ème</sup> édition.

Bonne lecture !

The challenge for many great explorers to reach the summit of some of the world's highest mountains, involves not only the climb itself, but the driving ambition required and journey along the way to achieve their goal. This is a fitting analogy for our teams at Alpine Collection, who have spent the last 28 years working to make the Group what it is today: a leader in the mountain market. Since the first chalets were built in Courchevel La Tania in 1997, we have been steadily developing our expertise under the Alpine Lodges brand, which specialises in construction within resorts. We then added Alpine Design to offer our customers a bespoke interior design and decoration service. These skills have been rolled out far beyond the resort of Courchevel, reaching some of the finest destinations in the French Alps from Méribel and Val d'Isère to Les Gets and soon in Tignes, with a large-scale project called Genesis. This mixed-use development will combine residential, hotel, restaurant and retail facilities and is the perfect illustration of the shift we have been pursuing since 2012 through our Alpine Resorts brand, bringing together hotel operations, spa and ski shop management, and catering. This constellation of luxury services and facilities is showcased through establishments such as the 5-star Manali Lodge, and now enables us to offer comprehensive, Alpine Collection holiday experiences. We are also delighted to be exporting this expertise internationally for the first time. Starting in winter 2025-2026, our Alpine Resorts teams will be setting up in the magnificent Swiss village of Grimentz. Last but not least, our expertise has evolved through a powerful shift upmarket in our offering, illustrated by the ultra-exclusive, 5-star Silverstone Chalet-Hotel. With this in mind, and in an effort to lend substance to these developments while rising to future challenges, it seemed only natural to renew our brand identity. We can't wait to tell you all about this new chapter in our magazine – which has also undergone its own little revolution for its sixth edition.

Happy reading!




## Helicopter Airline

VOLS EXPERIENCES  
VOLS PRIVATISÉS  
PROGRAMME DE COPROPRIÉTÉ



Annecy - Courchevel - Genève - Côte d'Azur



 +33 (0)6 08 96 07 82

1<sup>ER</sup> SALON NAUTIQUE À FLOT D'EUROPE  
1<sup>ST</sup> EUROPEAN ON WATER BOAT SHOW

# CANNES YACHTING FESTIVAL



**LE LUXE A RENDEZ-VOUS AVEC LE YACHTING. LUXURY HAS A RENDEZVOUS WITH YACHTING.**  
VISITEZ LE SALON DE MANIÈRE PRIVILÉGIÉE AVEC UN PROGRAMME EXCLUSIF : TRANSFERT EN HÉLICOPTÈRE, VISITE DE YACHTS, ACCÈS AUX CLUBS VIP...  
ENJOY VISITING THE SHOW IN A PRIVILEGED CONTEXT WITH AN EXCLUSIVE PROGRAMME FEATURING HELICOPTER TRANSFER, YACHT TOUR, ACCESS TO VIP CLUBS, AND MORE.

9-14 SEPT. 2025

[cannesyachtingfestival.com](http://cannesyachtingfestival.com)



## L'art du coucher depuis 1955

### Alpine Collection

**7**  
Édito

**18**

Nouvelle identité, nouveaux enjeux !  
*New identity, new challenges!*

**22**

ADN Montagne  
*Mountain DNA*

### Culture Altitude

**29**

L'Art... de prendre de la hauteur  
*Elevating the art of discovery*

**32**

Quand la montagne se Livre  
*A new chapter in mountain literature*

**36**

Bernard Orcel  
*La montagne versant chic*  
*The chic side of the mountains*

### À la vente / For Sale

**38**

Alpine Lodges  
*Investir en haute altitude*  
*Elevating luxury living*

**40**

Genesis | Tignes  
*Nouvelle étoile au cœur de Tignes*  
*A new star in the heart of Tignes*

**42**

Steamboat | Courchevel  
*Éloge de la montagne chic*  
*The epitome of chic mountain living*

**44**

Sundance | Courchevel  
*La montagne sous sa plus belle version*  
*The mountain at its best*

**47**

Kangto | Les Gets  
*Nouveau bijou flamboyant des Gets*  
*The new shining jewel of Les Gets*



## Sommaire ALPINE COLLECTION #6 2025 Contents

**29**



**38**



**44**



# Sommaire

ALPINE COLLECTION #6 2025

## Contents

### Grand Air

Breath of fresh air

48

La Grande Odyssee  
*Into the wild*

52

Les 5 commandements du ski de randonnée  
*Ski Touring Five essentials*

54

La montagne pour les kids  
*The mountains for kids*

57

Mise au green  
*Going Green*

Déco

62

Alpine Design  
De l'audace !  
*Daring new trends*

64

Shopping Déco  
Orange mécanique  
*A clockwork Orange*

66

Le design passe à table  
*Design at the table*

48



©Benoit Diacre



83

### Art de vivre

72

Alpine Resorts

Un séjour alpin qui vous ressemble  
*A bespoke alpine getaway*

76

Val d'Isère

Monts et merveilles  
*Peaks and wonders*

78

Silverstone 5\*

Le luxe du sur-mesure  
*Tailor-made luxury*

83

Grimentz

Savoir-faire hôtelier dans les Alpes... Suisses !  
*A testament to Swiss Alpine hospitality*

### Bien-être

Well-being

86

Spa by Alpine Resorts

Le soin, comme seconde nature  
*Well-being as second nature*

89

Shopping Beauté

Effet reset  
*Time to Reset*

### Gastronomie

90

Restaurants

Une envie de...  
*In the mood for...*

### Keep In Touch

94

Alpine Collection

Nos actualités  
*Our News*

96

Nos adresses  
*Our addresses*

# Jetfly

## EUROPEAN LEADER IN CO-OWNERSHIP ON PILATUS PC-12

GUARANTEED AVAILABILITY, SHARED COSTS, UNIQUE AIRFIELDS



A Jetfly PC-12 lands  
at Courchevel airfield

JETFLY.COM





ALPHA 50

A magnetic personality. A new design concept. A fresh perspective on life on board.

Staying true to her name, Alpha 50 leads the way to a new experience of comfort, luxury and performance. Elegant, and stylish, with a strikingly ample deck space and generous lounging areas, and always a high performer at heart, Alpha 50 invites you to rediscover the pleasure of spending a day at sea.

Expand your world



[www.technohull.com](http://www.technohull.com)

**TECHNOHULL**  
SEABORN PERFORMANCE

**PBYACHTING**  
PASSION WITHOUT COMPROMISE

PBYACHTING MONACO  
☎ +377 93 50 16 95 ✉ [info@pby.mc](mailto:info@pby.mc)

PBYACHTING FRANCE  
☎ +33 4 93 93 13 69 ✉ [info@pbyfrance.com](mailto:info@pbyfrance.com)



## Nouvelle identité Nouveaux enjeux !

Septembre 2024 a marqué un tournant dans l'histoire d'Alpine Collection qui a révélé sa nouvelle identité de marque. Une évolution rendue nécessaire pour illustrer les évolutions du groupe et de son positionnement, ainsi que pour répondre aux enjeux futurs. Lumière !

Vous l'avez sûrement déjà observé depuis notre site ou à travers les premières pages de ce magazine : il y a eu un peu de changement. Alpine Collection renouvelle son identité visuelle, affichant deux objectifs : modernisation et positionnement leader sur le marché de montagne. Quelques explications.

### Une volonté de modernisation

Responsable Communication et Presse du groupe, Aline Hudry fut le moteur et la coordinatrice de ce renouvellement dont le nouveau logo est l'incarnation la plus marquante : « Changer de logo est une étape importante. Jouissant d'une très belle renommée, Alpine Collection était prêt pour ce changement d'envergure ». Axe de travail pour imaginer la prochaine image du groupe ? « Nous souhaitons quelque chose de plus moderne, dans l'esprit des tendances mais qui puisse traverser le temps. Nous avons donc orienté notre réflexion vers quelque chose de sobre, minimaliste et élégant ».



**Aline Hudry**  
Responsable Communication & Presse  
Head of Communication and PR

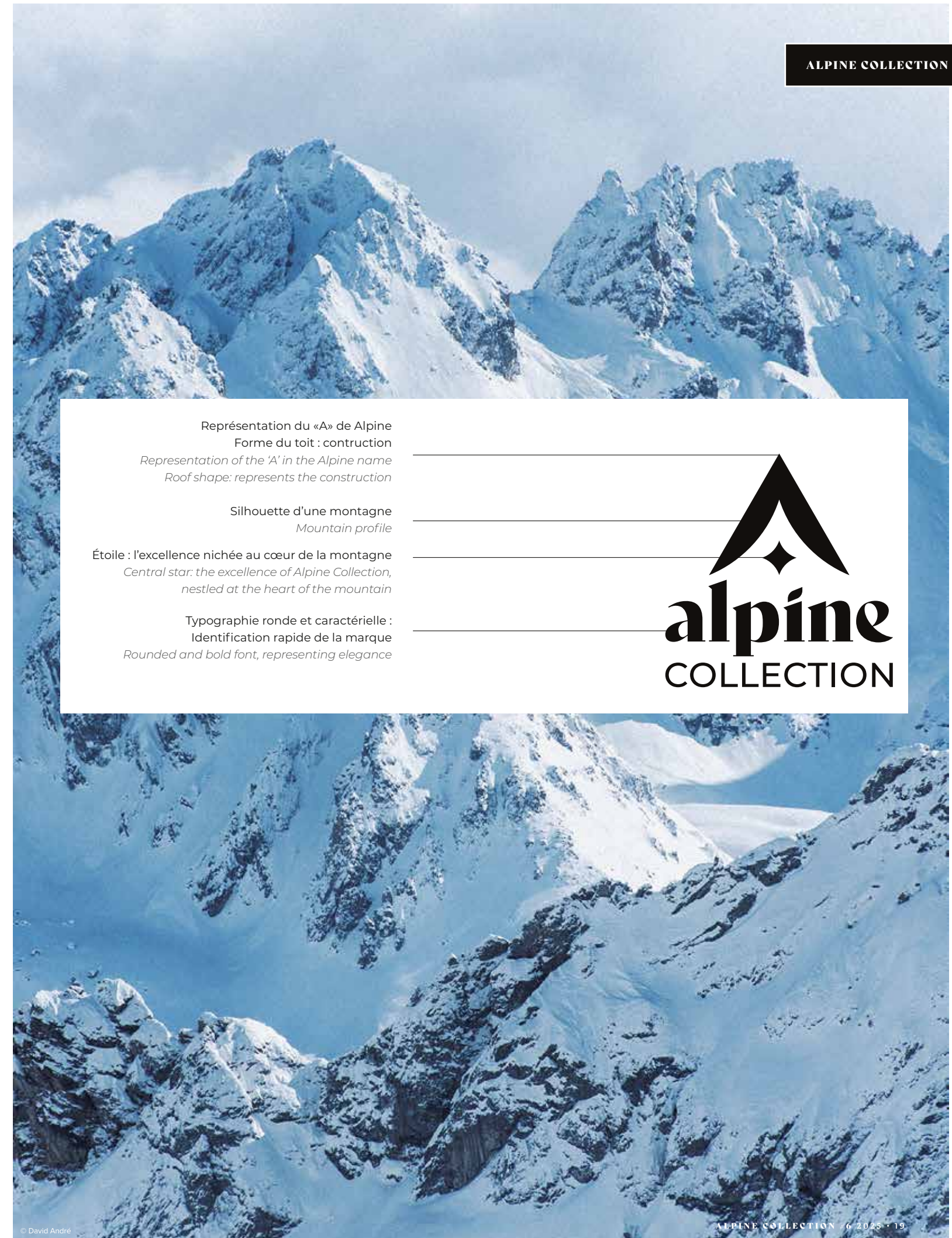
## New identity New challenges!

September 2024 marked a turning point in Alpine Collection's history as the company revealed its new brand identity. This change was needed to illustrate the Group's development and its new positioning, as well as to meet future challenges.

You have probably already seen it on our website or on the front pages of this magazine. Needless to say, there has been a bit of a change! Alpine Collection is revamping its visual identity with two objectives in mind: modernising its operation and positioning itself as a leader in the alpine market. Read on to find out more!

### A drive for modernisation

Aline Hudry, the Group's Head of Communication and PR, was the driving force and coordinator of this exciting shift, most strikingly embodied by the new logo. "Changing the logo was an important step. Backed by its excellent reputation, Alpine Collection was ready for this transformation". When asked how she went about designing the group's new image, she replies: "We wanted something more modern, in line with current trends, but which would also stand the test of time. With that in mind, we focused on keeping things sober, minimalist and elegant".



Représentation du «A» de Alpine  
Forme du toit : construction  
Representation of the 'A' in the Alpine name  
Roof shape: represents the construction

Silhouette d'une montagne  
Mountain profile

Étoile : l'excellence nichée au cœur de la montagne  
Central star: the excellence of Alpine Collection,  
nestled at the heart of the mountain

Typographie ronde et caractérielle :  
Identification rapide de la marque  
Rounded and bold font, representing elegance



### Illustrer notre nouveau positionnement

Depuis sa création, Alpine Collection a évolué selon trois axes principaux : un développement géographique, une plus large palette d'expertises axées vers l'hôtellerie et, enfin, une très forte montée en gamme de ses produits comme de ses services. Car si nos équipes offrent aujourd'hui une expertise globale, c'est en prenant en compte chaque demande avec précision et unicité afin de répondre aux attentes les plus exigeantes. Au paroxysme du luxe et de l'ultra-personnalisation : le Chalet-Hôtel 5\* de Silverstone. « Le nouveau logo se devait de traduire notre positionnement vers le luxe. Facilement déclinable sur nos différents supports, le monogramme incarne une élégante sobriété ». Ceci tout en conservant une référence à la montagne, au cœur même de l'ADN Alpine Collection... avec une petite différence : « Le cerf, emblème historique de la marque, a disparu. Nous souhaitions aller vers davantage de modernité. Mais la réflexion sur le logo est restée axée sur ce côté montagne... que nous portons au cœur même de notre nom ! ».

### Une meilleure lisibilité de notre offre

Fort de sa renommée, le Groupe Alpine Collection s'est développé en élargissant sa palette de métiers et compétences avec, toujours, le même niveau d'exigence et la montagne comme terrain d'expertise. Au terme de cette évolution, le groupe incarne aujourd'hui une expertise globale autour du savoir-faire immobilier et de l'art de recevoir. En 2024, prenant acte de l'évolution du marché et de l'exigence de ses clients le Groupe offre une meilleure lisibilité de son offre globale en se restructurant autour de ses deux grands axes de compétence que sont l'immobilier et l'hôtellerie. Alpine Lodges continue d'incarner le savoir-faire de la construction et de la promotion en montagne, comptant en son sein un service de décoration et aménagement sur mesure sous l'égide d'Alpine Interiors désormais Alpine Design. Parallèlement, Alpine Residences devient Alpine Resorts, regroupant les prestations hôtelières, l'ensemble de nos restaurants (3 à Courchevel, 3 aux Gets) ainsi que nos spas. Des changements de nom, mais toujours le même niveau d'excellence et de passion !

### Promoting our new position

*Since it was founded, Alpine Collection has grown in three main ways: geographical expansion; a wider range of hotel industry expertise; and lastly, a major move upmarket in its offering of both products and services. Our teams now offer comprehensive expertise, and they do so by listening carefully to each request to meet even the most demanding expectations. The pinnacle of this drive for luxury and ultra-bespoke experiences is the Silverstone, a 5\* Chalet-Hotel. "The new logo had to reflect our luxury positioning. The monogram embodies elegant sobriety, and can easily be adapted to our various media platforms and materials". This shift has retained a reference to the mountains, which forms the cornerstone of the Alpine Collection identity. However, keen observers will notice just one small difference: "The stag, the brand's historic icon, has disappeared. We wanted to move towards a more modern look. But the thinking behind the logo has remained focused on the mountains, which of course are at the very core of our name!".*

### A clearer overview of our offering

*Building on its reputation, the Alpine Collection group has developed by expanding its range of business lines and skills, always with the same high standards and drawing on its main field of expertise – the mountains. Thanks to this exciting growth, the Group now embodies A-to-Z expertise both in property know-how and the art of hospitality. In 2024, in response to changes in the market and customer demand, the Group is making its overall offering clearer via a restructuring initiative based on its two main areas of expertise: property and hospitality. Alpine Lodges continues to embody the Group's expertise in mountain construction and development, and includes a bespoke decoration and furnishing department through Alpine Interiors, recently renamed Alpine Design. Meanwhile, Alpine Residences has become Alpine Resorts, combining hotel services, all our restaurants (3 in Courchevel, 3 in Les Gets) and spas. The names may have changed, but the level of excellence and passion remains the same!*



ALPINE  
COLLECTION

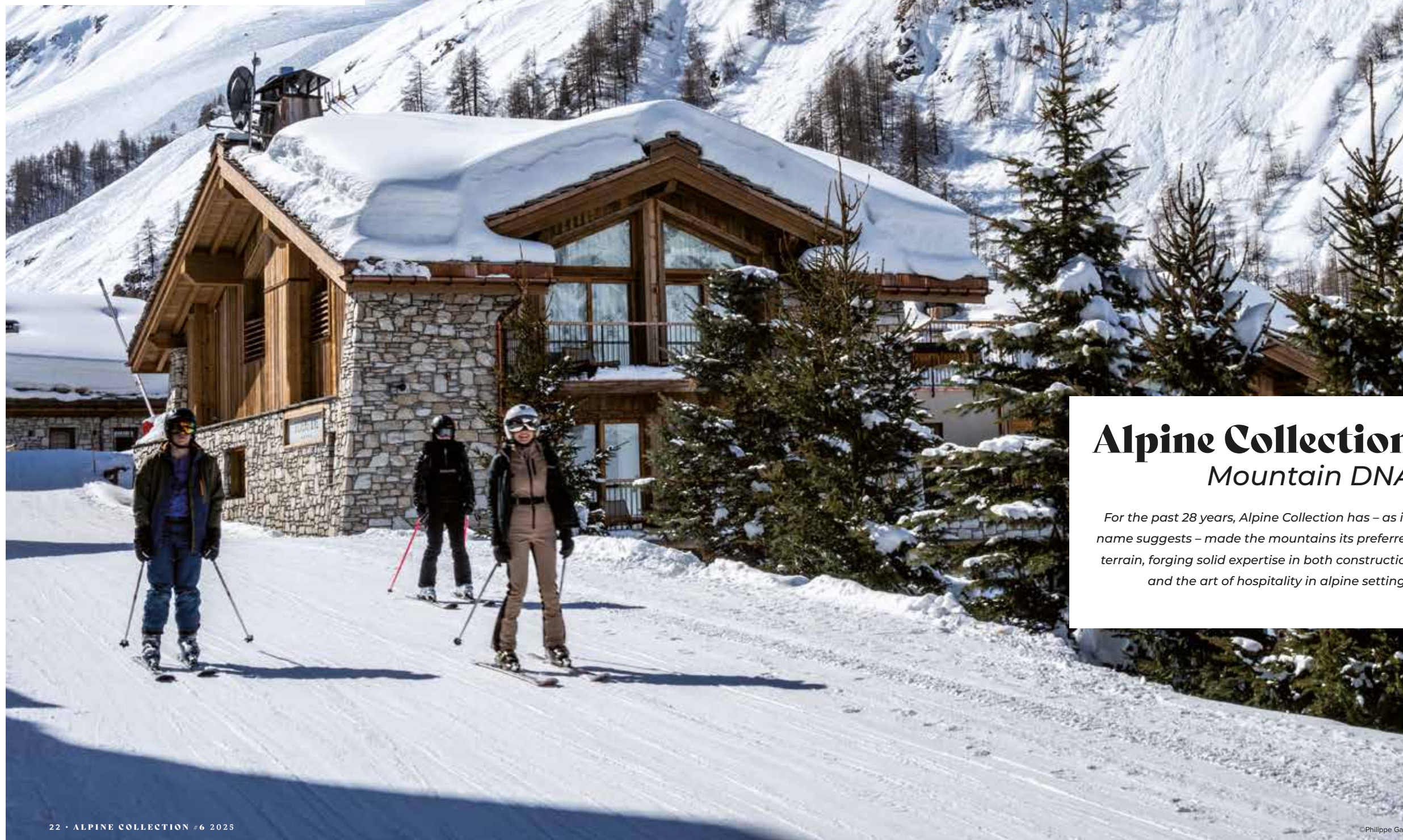
Logo historique du Groupe  
The Group's historical logo



# Alpine Collection

## ADN Montagne

Depuis ses débuts il y a 28 ans, Alpine Collection a – comme son nom l’indique – fait des cimes, son terrain de prédilection, forgeant une expertise solide et approfondie des enjeux spécifiques autour de la construction comme de l’art de recevoir en montagne.



## Alpine Collection

### Mountain DNA

*For the past 28 years, Alpine Collection has – as its name suggests – made the mountains its preferred terrain, forging solid expertise in both construction and the art of hospitality in alpine settings.*



**Morgan Bientz**

Directeur Général d'Alpine Collection  
General Manager of Alpine Collection

#### Concevoir les écrans pour des vacances parfaites

Pour Alpine Collection, la recherche d'un lieu idéal pour accueillir des vacances en altitude s'amorce dès les prémices d'un projet, comme le confirme Morgan Bientz, Directeur Général du groupe : « un projet montagne se pense différemment d'un projet urbain, ou d'un projet d'habitat à l'année et ce dès le choix de la prospection d'un emplacement. Ici, la proximité avec les pistes est un élément clé ». Une réflexion autour du séjour parfait pour les hôtes qui est au cœur de l'approche d'Alpine Resorts, et qui influence également les experts d'Alpine Lodges sur la manière de concevoir un bâtiment, ses espaces communs et prestations – avec par exemple la présence de restaurants, spas, piscines et ski shop – ainsi que ses appartements. « En famille ou entre amis, nos clients aiment passer des séjours en tribu. Aussi avons-nous fait le choix de chambres en Suite et d'espaces de vie vastes et confortables pour partager des moments autour d'une table, au coin du feu... Penser à l'utilisation finale et spécifique du bien est primordial », confirme Morgan Bientz.

#### Designing the perfect setting for a perfect holiday

For Alpine Collection, the search for the ideal place to host a high-altitude holiday begins at the very start of the project, as Morgan Bientz, the group's General Manager, confirms: "A mountain project is approached differently from an urban project or a year-round residence, starting with the selection of the location. Here, proximity to the slopes is a key element". The idea of the perfect stay for guests is central to Alpine Resorts' approach and also influences the Alpine Lodges' experts in the way they design a building, its communal areas, and facilities – such as restaurants, spas, swimming pool and ski shop for example – as well as the apartments. "Whether with family or friends, our clients love to spend time together as a group. That's why we've opted for suite-style bedrooms and spacious, comfortable living areas where they can share time around the table or by the fireplace. Thinking about the specific end use of the property is essential", adds Morgan Bientz.



# TRIVIUM INGÉNIERIE

MAÎTRISE D'ŒUVRE

[contact@trivium-ingenierie.fr](mailto:contact@trivium-ingenierie.fr)

CONTRACTANT GÉNÉRAL  
CONCEPTION / AMO / OPC / DET

MAÎTRISE D'ŒUVRE TOUS CORPS D'ÉTAT  
NEUF / RÉHABILITATION / RÉNOVATION ÉNERGÉTIQUE  
SPÉCIALISTE DES PROJETS MONTAGNE



On ne construit pas en montagne comme on construirait ailleurs. Spécificités géologiques, enjeux touristiques, contraintes administratives... Des particularités comme autant de défis pour créer les cocons de villégiature parfaits. Leur maîtrise suppose un savoir-faire global, depuis la prospection jusqu'à la livraison en passant par la conception et la construction. Sans oublier, ensuite, l'art de recevoir en altitude...

#### Des constructions intelligentes

On devine aisément que construire en montagne suppose un savoir-faire technique du plus haut niveau. On imagine cependant peu à quel point. Qu'est ce alors que l'expertise Alpine Collection ? Quelques éléments de réponse par son Directeur Général, Morgan Bientz : cela suppose de construire intelligemment, en réfléchissant aux implications que le projet aura sur le côté environnemental. Il y a un gros travail de réflexion en amont pour savoir quelle sera la meilleure solution technique pour insérer un bâtiment dans une pente». Avec l'exigence d'anticiper des solutions réalistes, qui éviteront les surprises dans la réalisation comme sur les conséquences géographiques du site. Et si c'était cela également construire en montagne ? Une maîtrise complète durant toute la construction d'un projet, sans jamais renier sur le concept ou la qualité du produit.

The aim is to anticipate realistic solutions that avoid surprises both in execution and in the geographical consequences. And maybe that's what building in the mountains is all about: total control throughout a project without compromising the concept or the quality of the product.

#### The challenge of planning...

Cost control... and timeline management. On average, 18 months pass between the start of an Alpine Lodges project and delivery to its delighted owners. A timeframe that is harder to meet than it appears, requiring navigation through unique administrative constraints in mountain resorts: a ban on earthworks in the summer, restrictions on cranes and outdoor work in the winter... not to mention potential weather-related constraints. "One of our goals is to ensure a building is watertight and airtight when winter arrives. This allows us to continue with interior work". From the start of a project, a real race against time begins, demanding perfect orchestration from the first to the last trade. Alpine Lodges' teams, backed by 28 years of experience, are well-prepared for this, as are the network of skilled artisans they rely on. Knowing how to build in the mountains also means knowing how to surround yourself with the right people!



ALPINE COLLECTION

Building in the mountains is unlike building anywhere else. Specific geological features, tourism issues, administrative constraints... These unique factors are as challenging as they are essential to creating the perfect holiday retreat. Mastering them requires comprehensive expertise, from locating the site through design and construction to delivery – not to mention the art of hospitality in high-altitude settings.

#### Intelligent construction

It's easy to imagine that building in the mountains requires advanced technical expertise. But the extent of it is often underestimated. What defines Alpine Collection's expertise? Morgan Bientz offers some insights: "with a strong focus on the implications of the project on the environment. A lot of preparatory work goes into determining the best technical solution to integrate a building on a slope".



« Dès le lancement d'un projet s'engage une véritable course contre la montre nécessitant l'orchestration parfaite de cette partition, du premier au dernier corps de métier »

*"From the start of a project, a real race against time begins, demanding perfect orchestration from the first to the last trade"*

**... And the challenge of furnishing**

Managing a tailored schedule is also the challenge faced by Cécile Bertrand, Alpine Design's interior decorator, who is responsible for managing the furniture orders. "Moving into the mountains has its constraints, to which we add the need to furnish apartments and chalets progressively, while the work is still ongoing in communal areas. This involves certain logistical challenges that we address by coordinating closely with the construction teams". Say goodbye to elevator access for bulky furniture, as some pieces require entirely different solutions: "We often have beautiful, large pieces that need to be brought in from the outside. To do this, we use cranes or even helicopters when the terrain makes it necessary, as was the case with the Falcon project in Méribel, a hamlet of chalets built on the mountainside".

**Le défi des plannings...**

Maîtrise des coûts... et maîtrise des délais. En moyenne, 18 mois s'écouleront entre le lancement d'un projet Alpine Lodges et sa livraison à ses heureux acquéreurs. Un délai bien plus dur à tenir qu'il n'y paraît, supposant de composer avec des contraintes administratives propres aux stations : interdiction des travaux de terrassement en été, arrêts prohibant les grues et travaux en extérieur durant l'hiver... sans compter les éventuelles contraintes météorologiques. « Un de nos objectifs est notamment d'avoir un bâtiment hors d'eau et hors d'air lorsque l'hiver arrive. Cela permet ainsi de poursuivre les travaux en intérieur ». Dès le lancement d'un projet s'engage donc une véritable course contre la montre nécessitant l'orchestration parfaite de cette partition, du premier au dernier corps de métier. Un exercice auquel les équipes Alpine Lodges, fortes de 28 années d'expérience, sont largement rôdées, tout comme le réseau d'artisans auxquels elles font appel. Savoir construire en montagne... c'est donc aussi savoir bien s'entourer !

**... Et celui de l'ameublement**

Gérer un planning sur mesure, c'est également le défi de Cécile Bertrand, Décoratrice d'intérieur des équipes Alpine Design, chargée de gérer les commandes du mobilier. « Le déménagement en montagne a ses contraintes, auxquelles nous ajoutons celles d'un ameublement des appartements et chalets au fil de l'eau, alors que le chantier n'est pas encore terminé dans les parties communes. Cela induit quelques challenges logistiques auxquels nous répondons en nous coordonnant avec les équipes de la partie construction ». Exit donc l'accès aux ascenseurs pour le gros mobilier, dont certaines pièces nécessitent en tout état de cause des solutions d'une autre envergure : « nous avons souvent de belles pièces, volumineuses, qui nécessitent un passage par les extérieurs. Pour ce faire nous avons recours à une grue, ou même à l'hélicoptère lorsque la topographie du terrain l'impose, à l'instar du projet Falcon à Méribel, construit sous forme d'un hameau de chalets à flanc de montagne ».

**UN ACTEUR RESPONSABLE**

Pour chacune de ses activités et compétences, Alpine Collection met un point d'honneur à adopter une démarche responsable envers l'environnement et les territoires accueillant ses écrins. Pour la construction de ces derniers, les équipes Alpine Lodges prônent le recours à un réseau d'artisans locaux ainsi qu'une insertion en site harmonieuse, via la conception de toitures en épannelage ou l'utilisation de matériaux locaux tels que la pierre de Lauze. Du désir de participer au dynamisme des stations a également résulté la décision de maintenir ouverts les Spas Gemology du groupe hors saison d'hiver, tout comme ses restaurants imaginés avec les produits de fournisseurs régionaux.

**A responsible actor**

*In each of its activities and areas of expertise, Alpine Collection places a strong emphasis on adopting a responsible approach towards the environment and the areas where the properties are located. For the construction of these spaces, the Alpine Lodges' teams advocate for the use of local artisans and harmonious site integration through features such as stepped roofs or the use of local materials like Lauze stone. The desire to contribute to the vitality of the resorts also led to the decision to keep the group's Gemology Spas open outside the winter season, as well as its restaurants, which feature products sourced from regional suppliers.*



**SUSHI BAR**

Dîner & A emporter

234 Rue de la Rosière  
73120 Courchevel Moriond  
**+33 (0)4 79 23 19 42**

[www.gaia-courchevel.com](http://www.gaia-courchevel.com)



**Bistrot Manali**  
COURCHEVEL

**RESTAURANT SKIS AUX PIEDS**

Brunch, Déjeuner, Après-Ski,  
Dîner, Concerts live

234 Rue de la Rosière  
73120 Courchevel Moriond  
**+33 (0)4 79 23 19 41**

[www.bistrot-manali.com](http://www.bistrot-manali.com)



**BISTROT TO SHARE**

Dîner

122 Rue Notre Dame des Neiges  
73120 Courchevel Moriond  
**+33 (0)4 79 41 32 55**

[www.bistrot-le-c.com](http://www.bistrot-le-c.com)





# Votre séjour d'exception à la montagne

HÔTELS & RESORTS - RESTAURANTS - SPA

MÉRIBEL | COURCHEVEL | VAL D'ISÈRE | LES GETS

+33 (0)4 80 94 95 96 - booking@alpine-resorts.fr

[www.alpine-resorts.fr](http://www.alpine-resorts.fr)

# L'Art... de prendre de la hauteur

Si vous n'allez pas à l'art, l'art ira à vous. Pour reprendre cette formule inspirée, telle est la philosophie des expositions L'Art au Sommet, proposées depuis 2009 par la station de Courchevel en partenariat avec les Galeries Bartoux. Rendez-vous est pris pour une 16<sup>e</sup> édition !

# L'Art au Sommet *Elevating the art of discovery*

*When art won't come to you, it finds a way. This philosophy defines L'Art au Sommet, Courchevel's prestigious exhibition series launched in 2009 in collaboration with Bartoux Galleries. Now in its 16<sup>th</sup> edition, the event promises a new season of encounters as breathtaking as the mountain peaks.*





©Courchevel Tourisme

Chaque année, et depuis 15 éditions, les promeneurs et skieurs de Courchevel ont la surprise et la joie de faire des rencontres inattendues, en haut des remontées mécaniques, au bord des pistes... C'est là tout le charme et la magie de L'Art au Sommet qui, comme son nom l'indique, invite chaque année des œuvres d'artistes de renom à tutoyer les cimes alpines. Ainsi, il y a une quinzaine d'années, la première édition fut inaugurée avec des sculptures de Dalí, suivies, lors des éditions suivantes, par des œuvres sélectionnées avec soin pour leur lien – en fusion ou en contraste – avec le décor naturel environnant. Les « Voyageurs » de Bruno Catalano, les formes arrondies du bestiaire de Michel Bassompierre ont, elles aussi, pris de la hauteur... littéralement. Les créations sont en effet déposées par hélicoptère, à l'image du Kong Captain Courchevel de Richard Orlinski, dont les 5,5 mètres de hauteur (et 650 kilos) ont été posés au sommet de la Vizelle, à 2 657 mètres d'altitude ! L'année dernière, ce sont les Genèses de Jiménez Deredia qui ont notamment été hissées au sommet du Biollay (2 230 m) et de la Vizelle (2 679 m) pour exprimer avec poésie et douceur la philosophie de cet artiste costaricain autour de la transformation de la matière.

*Every winter for the last 15 years, Courchevel's skiers and walkers have been surprised and delighted by unexpected encounters at the top of the ski lifts and on the edge of the slopes, transforming the landscape into an open-air gallery of renowned artists. The first edition was inaugurated with sculptures by Salvador Dalí, setting the tone for future editions where each piece was chosen with care, blending harmoniously with the rugged beauty or presenting striking contrasts. Notable past installations include Bruno Catalano's Voyageurs and Michel Bassompierre's rounded animal figures, each gracefully placed on mountain summits. Transported by helicopter, monumental works — such as Richard Orlinski's Kong Captain Courchevel, towering at 5.5 meters and weighing 650 kg — find their place at dizzying altitudes, like the Vizelle summit at 2,657 meters. Last year, Jiménez Deredia's Genesis series graced Biollay (2,230 m) and Vizelle (2,679 m), capturing his poetic vision of material transformation.*

«Chaque année, et depuis 15 éditions, les promeneurs et skieurs de Courchevel ont la surprise et la joie de faire des rencontres inattendues»

*“Every winter for the last 15 years, Courchevel's skiers and walkers have been surprised and delighted by unexpected encounters”*

Pour cette 16<sup>e</sup> édition, cinq sculptures monumentales et inédites signées par le jeune artiste français Léo Caillard font leur apparition en altitude. Inspiré par la science et la philosophie, ce sculpteur néo-antique invite à reconsidérer notre époque en revisitant le passé pour mieux imaginer le futur. Sa série Liquid bouleverse les perceptions : marbre et résine, loin de leur solidité habituelle, semblent s'animer, créant une tension saisissante entre permanence et métamorphose. Installées au sommet des Alpes, ces œuvres évoquent poétiquement la fonte des glaciers et soulignent la fragilité de ces géants ancestraux, un hommage à la beauté du monde que l'artiste appelle à préserver pour les générations futures. Pour prolonger l'expérience, L'Art au Sommet surprend également en s'étendant au cœur des villages de Courchevel, où sont exposées cinq œuvres cinétiques d'Antoine Dufilho. Sa technique unique donne vie à des voitures de collection délicates et sensuelles, créant une illusion de mouvement captivante ! Un programme exceptionnel pour prendre l'air... et l'art !

*For this 16<sup>th</sup> edition, five original sculptures by French artist Léo Caillard will take center stage. Inspired by science and philosophy, Caillard's neo-classical works invite viewers to reflect on our era through a reimagined past, casting new light on the future. His Liquid series defies conventional perception; marble and resin, usually symbols of solidity, appear in fluid forms, evoking a powerful tension between permanence and metamorphosis. Set against the alpine grandeur, these sculptures speak poignantly to the fragility of ancient glaciers, honoring their beauty and calling for their preservation. Beyond the slopes, the experience extends into Courchevel's village, where five kinetic sculptures by Antoine Dufilho captivate with their ethereal elegance. Through a unique technique, these delicate, sensual forms create the illusion of movement, bringing vintage cars to life with mesmerizing grace. This year's edition is an exceptional invitation to take in the rarefied "air" of art... at the summit.*



©Galeries Bartoux

CULTURE ALTITUDE



©Galeries Bartoux



# Quand la montagne se Livre

Optant pour la montagne comme sujet ou trame de fond, ces ouvrages en restituent les paysages magistraux et les exploits qui s'y jouent. Et en quelques pages, embarquent leur lecteur pour une jolie ascension littéraire.

# A new chapter in mountain literature

Using the mountains as their subject or backdrop, these books capture the breathtaking landscapes and exploits that take place within them. In just a few pages, readers are whisked away on an exciting literary ascent.

## DANS LA TRACE DE...

Journaliste, défenseuse du sport féminin et ayant grandi dans les montagnes, c'est presque tout naturellement que Lucy Paltz livre « Nées pour skier ». Un superbe ouvrage réunissant 27 portraits de skieuses, compétitrices, freestyleuses, activistes, toutes ayant la montagne comme terrain d'expression privilégié. Lindsey Vonn, Liv Sansoz, Perrine Laffont, Tessa Worley... et bien d'autres, révèlent le lien qu'elles ont construit avec la montagne et le ski. Autant de parcours inspirants et d'hommages à la passion de la glisse livrés ici au fil des pages à travers des univers variés.

### On the shoulders of giants

As a journalist and advocate of women's sports who grew up in the mountains, it was only natural that Lucy Paltz should write *Nées pour skier* ("Born to Ski"). This superb book brings together 27 portraits of women skiers, competitors, freestylers and activists, all of whom have used the mountains as a means of expression. Lindsey Vonn, Liv Sansoz, Perrine Laffont, Tessa Worley and many others reveal the bonds they have forged with the mountains and skiing. These are just some of the inspiring stories about and tributes to a passion for skiing, presented across a variety of regions and settings.

Nées pour Skier, Lucy Paltz, Glénat



CULTURE ALTITUDE

## PLAISIR D'ESTHÈTE

C'est un ouvrage bijou que livrent ici Mathilde Gaussen et François Garet. Paru en édition limitée à 1 500 exemplaires, le Livre de Val d'Isère est une monographie à l'esthétique remarquable. Consacrés notamment à l'histoire de l'École du Ski français, à l'architecture de la station ou encore à son environnement ou à la décoration d'intérieur, ses chapitres sont autant de points d'entrée richement illustrés.

### Aesthetic pleasure

Mathilde Gaussen and François Garet have produced a gem of a book. Published as a limited edition of 1,500 copies, *Le Livre de Val d'Isère* ("The Book of Val d'Isère") is an in-depth work of remarkable aesthetic appeal. Its chapters, devoted to subjects such as the history of the École du Ski Français, the resort's architecture, its environment and interior design, are all a richly illustrated introduction to this exciting town.

Le Livre de Val d'Isère, Mathilde Gaussen et François Garet, Snow Line



## SUR LE TOIT DU MONDE

En juin 1924, les alpinistes britanniques George Mallory et Andrew Irvine disparaissent lors d'une tentative d'ascension de l'Everest, laissant un mystère irrésolu : ont-ils été les premiers à atteindre le Toit du monde ? Ce drame inspire Baku Yumemakura, qui en 1997 publie *Le Sommet des dieux* sous forme de roman-feuilleton dans la presse japonaise dès 1997. L'histoire suit Fukamachi, photographe de montagne, qui découvre un appareil photo potentiellement lié à Mallory, et Jōji Habu, un alpiniste grandiose et tourmenté, obsédé par l'Everest. Elle ne sera largement connue du public français que grâce à l'adaptation du roman initial en manga par Jirō Taniguchi, puis en film d'animation primé. Pour le centenaire de cette expédition tragique, la traduction française de l'œuvre originale permet de redécouvrir ce récit célébrant la passion des sommets et la quête d'absolu.

### On the roof of the world

In June 1924, British mountaineers George Mallory and Andrew Irvine disappeared during an attempt to climb Everest, leaving an unsolved mystery behind: Were they the first people to ever reach the Roof of the World? This tragedy inspired Japanese author Baku Yumemakura to publish *The Summit of the Gods* as a serial novel in the Japanese press in 1997. The story follows Fukamachi, a mountain photographer who discovers a camera that may have belonged to Mallory, and his friend Jōji Habu, an extravagant, tormented mountaineer obsessed with Everest. The story only became widely known in France when Jiro Taniguchi adapted the original novel into a manga, and then into an award-winning animated film. To mark the centenary of this tragic expedition, the French translation of the original work allows us to rediscover this tale celebrating this passion for the summits and the quest for the absolute.

Le Sommet des Dieux. Baku Yumemakura, traduit du japonais par Corinne Atlan, Editions Paulsen





## LES SOMMETS DU DESIGN

« Charlotte Perriand, la montagne inspirée » explore le destin exceptionnel d'une créatrice visionnaire qui a marqué le XXe siècle. Collaboratrice de Le Corbusier, cette dernière a façonné un art de vivre salué dans le monde entier. Mais c'est dans la montagne qu'elle puisait l'essence de son inspiration : fascinée par les glaciers, skieuse et alpiniste passionnée, randonneuse avide de rencontres, la créatrice du Tabouret Berger trouvait dans ces paysages une source inépuisable de création. Pascale Nivelles sublime cet héritage dans une biographie illustrée, vibrante et poétique.

### The peak of design

Charlotte Perriand, La Montagne Inspirée ("Charlotte Perriand, The Inspired Mountain") explores the exceptional destiny of a visionary designer who left her mark on the 20th century. After working with Le Corbusier, Perriand fashioned a distinct art de vivre that has since been celebrated the world over. Yet the mountains was where she drew the essence of her inspiration. Fascinated by glaciers, this keen skier, mountaineer, and hiker who designed the renowned Tabouret Berger stool, found an inexhaustible source of creativity in these landscapes. Pascale Nivelles shines a light on this formidable heritage in an illustrated, vibrant and poetic biography.

Charlotte Perriand, La Montagne Inspirée. Pascale Nivelles, Paulsen Éditions

« Savez-vous que le premier français à avoir gravi les célèbres et sensationnels « Quatorze 8000 »... est une femme ? »

"Did you know that the first French person to have climbed the famous, sensational "14 Eight-Thousanders" is a woman?"



## EFFET WAHOU

Saviez-vous que le premier français à avoir gravi les célèbres et sensationnels « Quatorze 8000 »... est une femme ? Alpiniste franco-suisse-canadienne, Sophie Lavaud est en effet la première française, tous genres confondus à avoir accompli cette performance. Aux côtés de François Damilano, elle dévoile dans un ouvrage l'intensité des défis, l'émerveillement face aux plus hauts sommets et la profondeur de l'engagement humain. Bien plus que le récit d'un exploit, ce livre richement illustré nous entraîne là où la quête de l'extrême rencontre celle de soi-même.

### The Wow factor

Did you know that the first French person to have climbed the famous, sensational "14 Eight-Thousanders" is a woman? Sophie Lavaud, a French-Swiss-Canadian mountaineer, is the first Francophone person to have achieved this feat. Alongside François Damilano, she has written a book recounting the intensity of each challenge, the wonder of the highest peaks and the depths of human willpower. Far more than just an account of an impressive achievement, this richly illustrated book takes us to the places where the pursuit of the extreme meets the search for oneself.

Les Quatorze 8000 de Sophie Lavaud. François Damilano et Sophie Lavaud, Glénat



GROUP & PRIVATE LESSONS



join your ski tribe



Maison de Moriond  
73120 Courchevel Moriond  
[esfcourchevel1650.com](http://esfcourchevel1650.com)





## Bernard Orcel

# La montagne versant chic

### *The chic side of the mountains*

Depuis plus de cinquante ans, Bernard Orcel s'impose depuis les plus prestigieuses stations des Alpes Françaises comme la référence du luxe en matière d'équipement de ski et prêt à porter haut de gamme. Au départ une boutique, aujourd'hui, une expérience.

*For over fifty years, Bernard Orcel has stood as the ultimate luxury reference for ski equipment and high-end fashion in the most prestigious French mountain resorts. What began as a boutique has transformed into an experience.*

Bernard Orcel  
Rue des Verdons, Courchevel 1850  
[www.bernard-orcel.com](http://www.bernard-orcel.com)

Bogner, Toni Sailer, Brunello Cucinelli ou encore Sease et la Double J... autant de maisons prestigieuses qui, dans leurs dressings d'expression respectifs, sont tout simplement ce qui se fait de mieux. Second point commun : toutes sont proposées parmi les pièces exclusives proposées par Bernard Orcel. Alliant passion du ski et amour du prêt-à-porter haut de gamme, ses équipes sélectionnent avec soin les vêtements, accessoires et objets à la pointe des tendances et des dernières technologies. « Winter spirit, timeless elegance », une philosophie déployée au sein de la boutique historique fondée en 1973 rue du Rocher à Courchevel 1850, mais également via ses services de personal shopper et skidelivery ou encore dans les 14 skirooms d'hôtels et palaces gérés par les équipes Bernard Orcel à Courchevel, Val d'Isère, Tignes et Val Thorens. Sans oublier ses boutiques mono marques : Brunello Cucinelli à Val d'Isère, et, à partir de cet hiver au cœur de Courchevel, pas moins de 250 m<sup>2</sup> entièrement dédiés aux équipements Bogner, une adresse Sease ou encore une boutique Mackage. Au-delà d'un dressing à faire pâlir les experts de sport outdoor comme les mode addicted, Bernard Orcel se démarque en offrant à ses clients une expérience singulière mettant l'accent sur l'accompagnement personnalisé et le conseil expert. Cela s'appelle avoir une signature.



*Bogner, Toni Sailer, Brunello Cucinelli, Sease, and Cordova — these illustrious brands, each a pinnacle of their craft, share a common thread: they are all part of the exclusive collections curated by Bernard Orcel. Merging a passion for skiing with a flair for premium fashion, the Bernard Orcel team meticulously selects clothing, accessories, and cutting-edge products that embody the latest trends and innovations. «Winter spirit, timeless elegance» — this philosophy defines the essence of the flagship boutique established in 1973 on the Rue du Rocher in Courchevel 1850. Beyond this iconic location, the brand extends its signature through personalised services such as personal shopping and ski delivery, as well as its management of 14 ski rooms in luxury hotels and palaces across Courchevel, Val d'Isère, Tignes and Val Thorens.*

*The Bernard Orcel portfolio also includes mono-brand boutiques: Brunello Cucinelli, and, opening this winter in Courchevel, a 250 m<sup>2</sup> - space exclusively dedicated to Bogner equipment, along with Sease and Mackage boutiques. Whether catering to outdoor sports enthusiasts or fashion aficionados, Bernard Orcel offers more than just an enviable wardrobe. The brand sets itself apart by delivering a singular experience, focusing on personalised support and expert advice. That is what it means to have a signature.*

# Alpine Lodges

Investir en haute altitude

Constructeur et promoteur immobilier en montagne, Alpine Lodges conçoit depuis 28 ans des appartements et chalets haut de gamme au cœur des stations les plus prestigieuses. Découvrez à travers ces pages nos plus belles réalisations à la vente...et peut-être le futur cocon de vos vacances.

# Alpine Lodges *Elevating luxury living*

*For 28 years, Alpine Lodges has been designing high-end chalets and apartments in the heart of the most prestigious mountain resorts. Discover in these pages our most beautiful properties for sale... and perhaps your next alpine retreat.*





## Genesis Nouvelle étoile au cœur de Tignes

Au cœur des majestueuses montagnes de Tignes, Genesis a été imaginé par Alpine Lodges comme bien plus qu'un programme immobilier. Un projet haut de gamme d'envergure qui promet de devenir le lieu le plus convoité de la station savoyarde.

Alpine Lodges prend de l'altitude. 2100 mètres exactement, pour réaliser son tout nouveau programme au cœur de Tignes, l'une des plus hautes stations d'Europe. Rien de plus naturel alors pour les équipes, amoureuses et expertes des hauts sommets, que d'embrasser ce projet repensant entièrement le quartier historique du Lavachet, fruit du développement de la station dans les années 60. Particularité ? « Nous sommes ici bien au-delà de la notion de simple programme immobilier », nous annonce Patrick Remme, Fondateur et CEO d'Alpine Collection : « il y a ici une véritable dimension structurante, avec un projet global composé de trois bâtiments, accueillant des prestations 5 étoiles ». Et pour cause ; Genesis, c'est son nom, sera constitué de 3 bâtiments répondant à divers usages et destinations. Un premier édifice indépendant sera destiné à accueillir 27 appartements au cœur d'une résidence baptisée Genesis Diya. Deux autres bâtiments interdépendants accueilleront quant à eux une résidence de tourisme de 96 appartements (Genesis Mira) et un hôtel 5\* de 75 chambres et 21 Suites hôtelières (Genesis Ankaa) ainsi que des prestations exclusives : restaurants, kids club, espace bien-être avec piscine, Spa avec cabines de soin et grotte de sel... des espaces ouverts à tous qui apporteront une nouvelle offre de services dans la station.

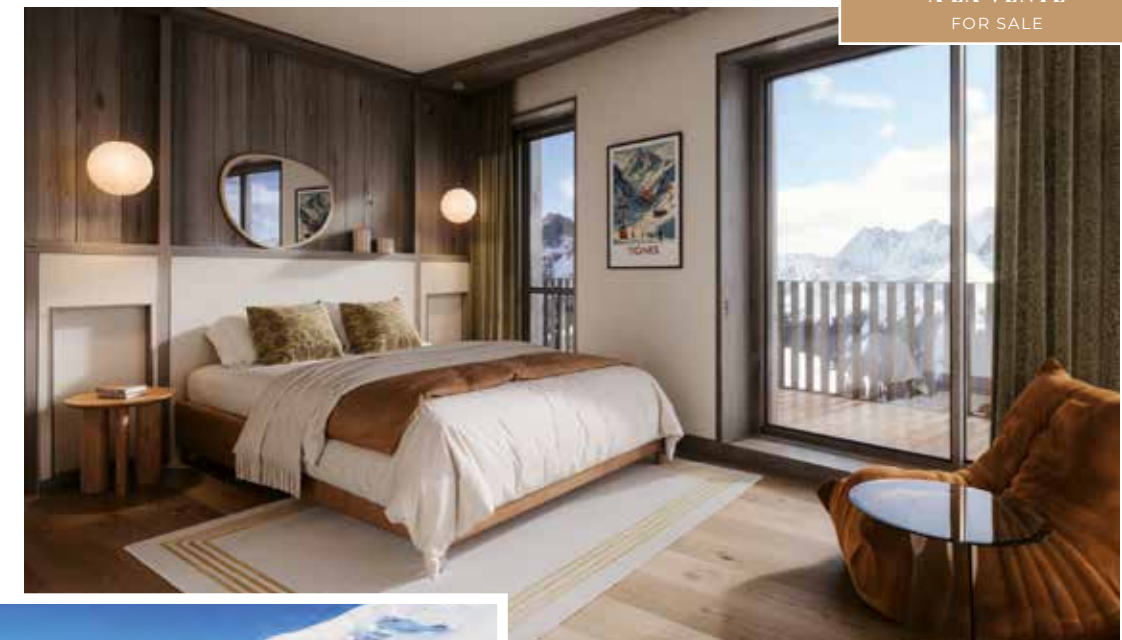
## Genesis A new star in the heart of Tignes

*Set against the majestic backdrop of Tignes, Alpine Lodges' Genesis project promises to be much more than just another development – it's poised to become the most coveted spot in this renowned mountain resort.*

*Alpine Lodges is taking things to new heights, quite literally at 2,100 meters, with its latest development in Tignes, one of Europe's highest ski destinations. It's a natural move for the team, passionate and skilled in all things alpine, as they reimagine the historic Lavachet neighborhood, a result of the resort's growth in the 1960s. What makes it special? "This is much more than just a property development", says Patrick Remme, Founder and CEO of Alpine Collection: "this is a transformative development, featuring overall three buildings with 5-star facilities". True to its name, Genesis will encompass three buildings each with their own distinct uses. The first building, Genesis Diya, will offer 27 exclusive apartments. Meanwhile, the two other interconnected buildings will house a tourist residence with 96 apartments (Genesis Mira) and a 5-star hotel with 75 rooms and 21 suites (Genesis Ankaa), complete with exclusive facilities offering: restaurants, a kid's club, a wellness area with swimming pool, spa with treatment cabins, and even a salt cave – creating an array of services open to all, which will bring a fresh dimension to Tignes.*

« Genesis dévoilera en premier lieu Genesis Diya, une résidence de 27 appartements haut de gamme »

*"Genesis will first introduce Genesis Diya, a residence with 27 high-end apartments"*



À la vente à partir de / For sale from: 845.000€  
+33 (0)6 77 39 69 15  
[www.alpine-lodges.fr](http://www.alpine-lodges.fr)

### Un projet respectueux de son environnement

Au total, les différents bâtiments composant Genesis réuniront près de 20 000 m<sup>2</sup> d'espaces. Une proposition d'envergure qu'Alpine Lodges a comme toujours tenu à parfaitement intégrer à son environnement. En effet, « si Genesis apporte quelques touches d'audace en parfaite harmonie avec l'architecture contemporaine de Tignes, il n'en conserve pas moins un esprit montagne bien ancré en convoquant largement des matériaux naturels » précise Patrick Remme. Dans la même volonté d'intégration harmonieuse, Genesis sera accompagné de parkings intégralement aménagés en sous-sol afin de ne pas étendre l'emprise au sol en extérieur.

### Résidence Genesis Diya, première révélation

Livré progressivement par tranches jusqu'à horizon hiver 2028, Genesis dévoilera en premier lieu Genesis Diya, une résidence de 27 appartements haut de gamme. Des cocons de dimension variée, de 42 à 147 m<sup>2</sup>, allant de 1 chambre + 1 cabine jusqu'à 5 chambres. Comme toujours, les heureux acquéreurs auront tout le loisir de personnaliser leur bien grâce à l'accompagnement des équipes Alpine Design. Pour encore parfaire leur confort, ces appartements seront accompagnés des espaces et services qui font aujourd'hui toute la spécificité des réalisations d'Alpine Lodges : un espace bien-être avec piscine, sauna, hammam, mais aussi une salle de fitness ou encore des casiers à skis avec accès direct aux pistes. Le tout dans un édifice parfaitement intégré, conjuguant façades blanches de style contemporain de la station à des matériaux naturels tels que le bois ou la pierre de pays. Plus qu'une résidence, une nouvelle expérience du séjour montagne, skis aux pieds et tout confort, qu'Alpine Lodges proposera à partir de décembre 2026.

### A project in harmony with its environment

*Spanning nearly 20,000 square meters, the Genesis complex is no small feat. As always, Alpine Lodges has designed the project to seamlessly blend with its surroundings. "While Genesis brings a few daring touches in sync with Tignes' contemporary architecture, it stays true to its alpine roots by incorporating natural materials", explains Patrick Remme. In line with this eco-friendly approach, Genesis will feature fully underground parking to minimize its environmental footprint.*

### Genesis Diya: the first unveiling

*Set to open gradually with completion expected by winter 2028, Genesis will first introduce Genesis Diya, a residence with 27 high-end apartments. Ranging in size from cozy 42 m<sup>2</sup> - one-bedroom + cabin apartments, to spacious 147 m<sup>2</sup> - five-bedroom options, each property offers a personalised experience, with Alpine Design teams available to help owners create custom-made spaces. For added comfort, these apartments will come with all the facilities and services that make Alpine Lodges so special: a wellness area with swimming pool, sauna and steam room, as well as a fitness room and ski lockers with direct access to the slopes. All located within a well-integrated building, the design of which blends Tignes' contemporary white façades with natural materials like wood and local stone. More than just a residence – Alpine Lodges will be offering a new way to experience mountain living, with ski-in ski-out access in total comfort, available from December 2026.*

# Steamboat

## Éloge de la montagne chic

Nouvel écrin en plein centre de Courchevel Moriond et à 50m des pistes, Steamboat se prépare à dévoiler en 2025 ses 26 suites et appartements exclusifs.



« Des espaces alliant le charme d'une architecture alpine traditionnelle à un design intérieur contemporain »

*"These spaces artfully combine traditional alpine charm with sleek, modern design"*

## Steamboat

### The epitome of chic mountain living

*Nestled right in the centre of Courchevel Moriond and 50m from the slopes, Steamboat is preparing to unveil its 26 exclusive suites and apartments in 2025.*

Imaginé comme un programme unique faisant l'éloge du sur-mesure, Steamboat déploie des propriétés allant de 63 à 253 m<sup>2</sup>, avec 2 à 7 chambres, et de superbes vues sur les sommets alentours. Des espaces alliant le charme d'une architecture alpine traditionnelle à un design intérieur contemporain convoquant les matériaux de la plus haute qualité. Ceci grâce à la complicité et l'expertise des équipes Alpine Design qui accompagnent les futurs acquéreurs dans la conception d'un bien qui leur ressemble. Véritable havre de paix dont la conception a été pensée jusqu'au moindre détail, Steamboat se veut bien plus qu'une offre de simples suites et appartements, et déploie pour ses hôtes des prestations

5 étoiles: service de conciergerie, espace bien-être avec piscine intérieure, hammam, sauna et cabines de soins pour profiter des soins du Spa by Alpine Resorts... Idéal pour se ressourcer après une journée passée sur les pistes des 3 Vallées situées à 50 mètres seulement. Un ski shop privé sur place permettra d'ailleurs aux résidents de louer ou d'acheter du matériel haut de gamme, en bénéficiant des conseils experts des professionnels du ski. Convivialité et gourmandise sont également de mise grâce au restaurant qui propose, dans un décor de chalet alpin, une cuisine réconfortante inspirée des spécialités savoyardes. À toute heure de la journée, Steamboat redéfinit l'expérience d'un séjour en montagne.

*Designed to celebrate bespoke luxury, Steamboat features properties ranging from 63 to 253 sqm, with 2 to 7 bedrooms and stunning views of the surrounding peaks. These spaces artfully combine traditional alpine charm with sleek, modern design, using only the highest quality materials. With the guidance of the Alpine Design team, future owners can create a space that truly reflects their personal style. Steamboat is much more than a collection of suites; it's a serene mountain retreat crafted with every detail in mind. Guests will enjoy 5-star amenities, including concierge service, a wellness center with an indoor pool, hammam,*

*sauna, and treatment rooms in the Spa by Alpine Resorts: perfect for relaxing after a day on the slopes of Les 3 Vallées, located just 50 meters away. A private ski shop is also available on site, offering premium gear and expert advice from ski professionals. Conviviality and gourmet cuisine can be found in the cosy restaurant, serving comfort dishes inspired by Savoyard cuisine in an inviting chalet atmosphere. Whether day or night, Steamboat reimagines what a mountain getaway can be: a seamless blend of elegance, comfort, and the essence of mountain living.*

À la vente à partir de / For sale from: 1.065.000€  
+33 (0)6 33 25 52 09  
www.alpine-lodges.fr

# Sundance

## La montagne sous sa plus belle version

En plein cœur du village de Courchevel Moriond, cette collection de cocons signée Alpine Lodges verra le jour fin 2025 pour le plus grand bonheur de ses futurs hôtes.

« Les écrins réunis sous le programme Sundance disposeront tous d'une terrasse depuis laquelle profiter du plus bel ensoleillement »

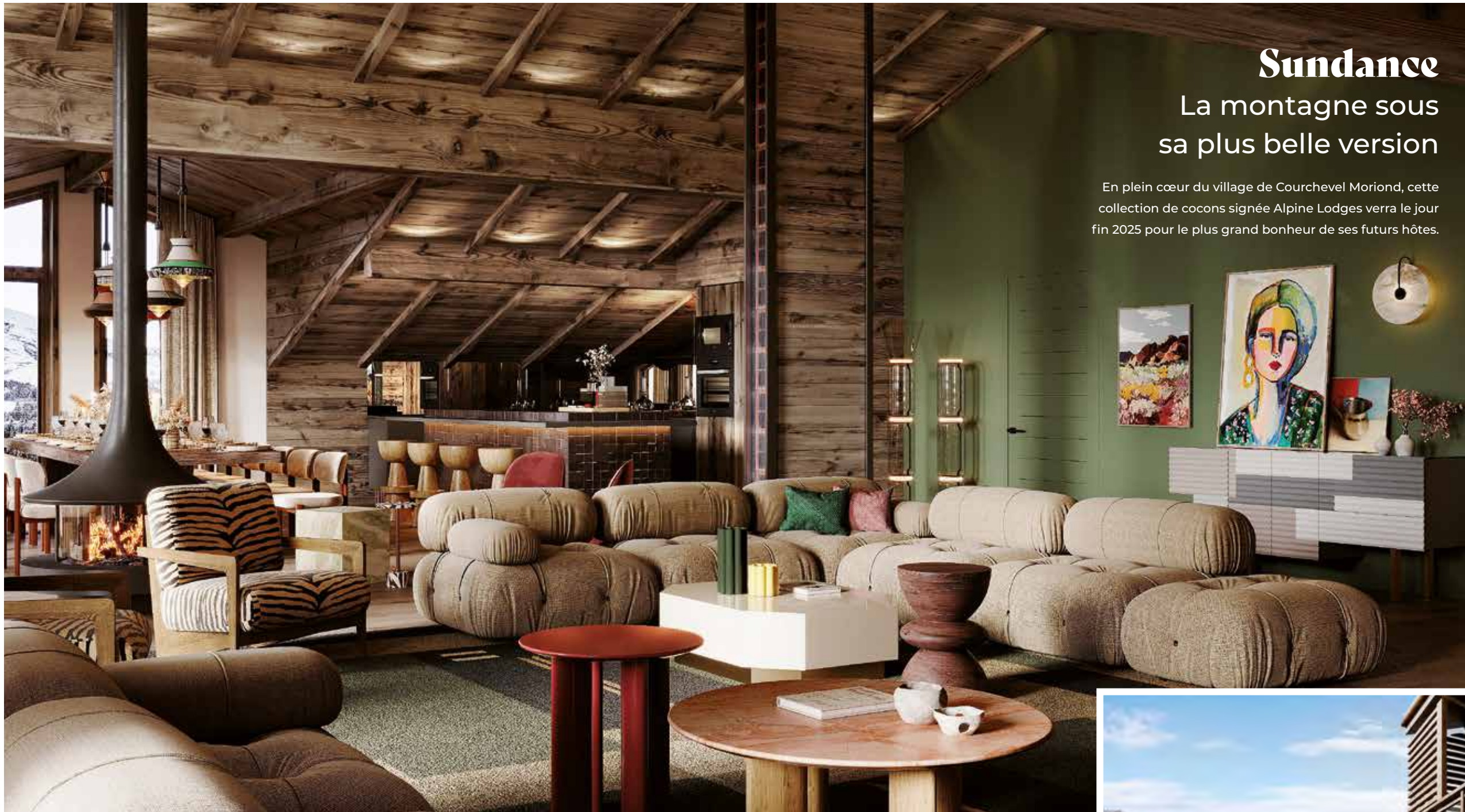
*"Every lodge in the Sundance development will feature a terrace to make the most of the southwest orientation and enjoy optimal sunlight"*

## Sundance

### The mountain at its best

*In the heart of Courchevel Moriond village, this collection of cocoons designed by Alpine Lodges, will be unveiled by late 2025, much to the delight of future guests.*

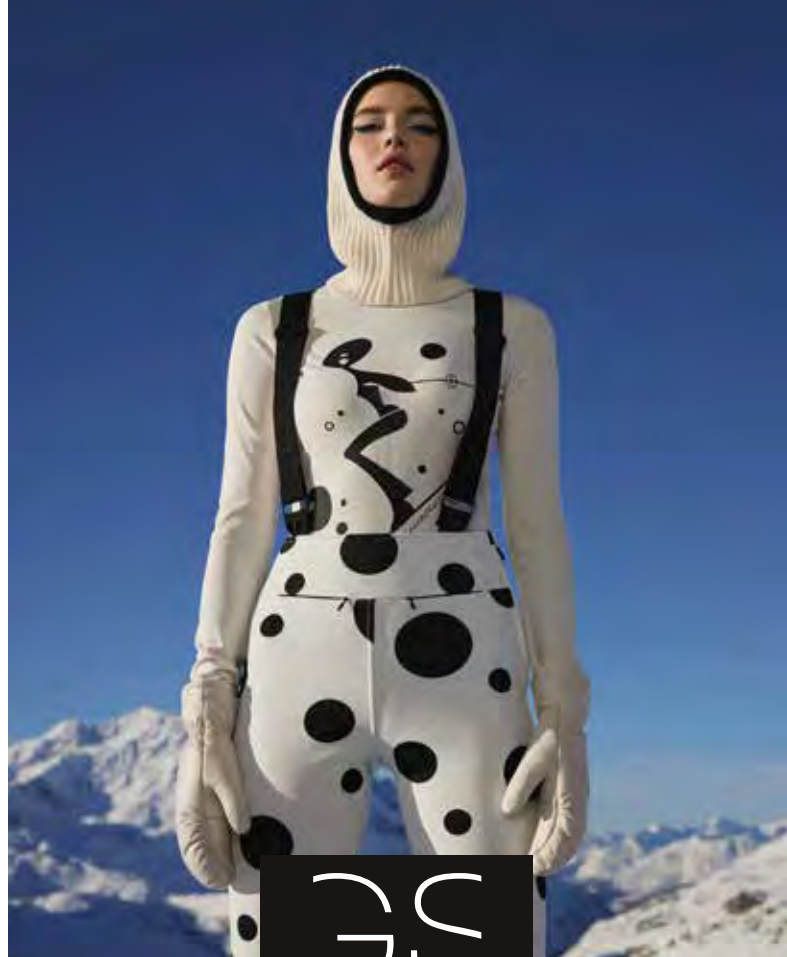
À la vente à partir de / For sale from: 1.545.000€  
+33 (0)6 33 25 52 09  
[www.alpine-lodges.fr](http://www.alpine-lodges.fr)



D'une surface de 76 à 318 m<sup>2</sup>, comptant de 3 à 6 chambres, les écrins réunis sous le programme Sundance disposeront tous d'une terrasse depuis laquelle profiter du plus bel ensoleillement grâce à une orientation sud-ouest des appartements. Et ce n'est là qu'un des nombreux exemples qui démontrent à quel point ces superbes lodges ont été pensés jusqu'au moindre détail, dans un subtil équilibre entre le charme alpin et une décoration d'intérieur au plus près des tendances que les futurs acquéreurs pourront totalement personnaliser grâce à l'accompagnement d'une équipe de design dédiée. Des cocons intimistes, agrémentés de services 5 étoiles dans une convivialité toute alpine chic : réception et service de conciergerie, restaurant aux délices d'Italie, commerces, mais aussi un espace bien-être avec piscine intérieure, hammam, sauna avec mur de sel, bain à remous ou encore des cabines de soin du Spa by Alpine Resorts. Enfin, Sundance bénéficie également d'un ski shop pour louer ou acheter des équipements dernier cri afin de profiter du plus grand domaine skiable du monde : Les 3 Vallées... accessible à moins de 150 mètres !

*Ranging from 76 to 318 sqm with 3 to 6 bedrooms, every lodge in the Sundance development will feature a terrace to make the most of the southwest orientation and enjoy optimal sunlight. This is just one example of the attention to detail put into these beautiful lodges, balancing alpine charm with interior design that embraces the latest trends, and which future owners can fully personalise with support from a dedicated design team. Intimate cocoons complemented by 5-star services with an authentic yet chic alpine conviviality: reception, concierge service, an Italian restaurant and several shops, in addition to a wellness area with an indoor pool, hammam, sauna with a salt wall, hot tub, and treatment rooms at the Spa by Alpine Resorts. Finally, Sundance also features a ski shop for renting or purchasing the latest equipment to enjoy the world's largest ski area, Les 3 Vallées, located less than 150 meters away!*





Gilbert Sports c'est / Gilbert sports is above all :

3 magasins entièrement rénovés où vous trouverez une écoute attentive avec des conseillers qualifiés dans leur domaine (piste, randonnée, freeride), et un grand choix de matériel (vente et location)

3 newly refurbished stores where you will find, attentive qualified staff with detailed knowledge and experience in their field (downhill, cross-country or freeride skiing) and a wide choice of equipment both for sale and for hire.



Un espace Bootfitting et un Atelier ultra performant (entretien gratuit de votre matériel de location tout au long de votre séjour)

A Bootfitting area and a highly skilled workshop with free maintenance of all hired equipment for the duration of your stay.



Retrouvez-nous bâtiment «le C» et au Manali Lodge

Meet us building «le C» and Manali Lodge

Venez découvrir les plus grandes marques de prêt à porter dans notre magasin place du Marquis.

Step right in and discover the latest in major brand fashion in our shop place du Marquis.

zerorh+

Kelly

HIGH SOCIETY  
FREERIDE COMPANY

SPYDER

MDC  
Sportswear



JC de CASTELBAJAC  
ROSSIGNOL

GD  
GOLDBERGH  
14081 CORDOBA



## Kangto Nouveau bijou flamboyant des Gets

Nouvelle réalisation Alpine Lodges, Kangto sera révélé en 2025. À fleur de montagne, cet écrin mêle avec justesse l'authenticité chère au village des Gets et l'épure raffinée de ses prédécesseurs, Annapurna et Kinabalu.

En plein cœur du vaste terrain de jeu des Portes du Soleil, toute l'aventure que recèle la Haute-Savoie est à portée de ski ou de VTT. L'élégante résidence aux accents taupe et lumineux rend hommage à la chaleur d'une terre de caractère. Sommet du chic, les cocons se déploient en 8 lodges de 3 à 5 chambres, dont les plus généreux s'étirent sur 152 m<sup>2</sup>. Là, la douceur du bois blond contraste délicatement contre l'ardoise polie. Les amateurs de glisse ou de grand air en altitude apprécieront par ailleurs le ski shop du resort accolé, doté des meilleurs équipements ainsi que la localisation de ce nouvel écrin, à tout juste 150 mètres des remontées mécaniques. Conciergerie 4 étoiles et restaurants voisins (Vina Annapurna et La Bokka) achèvent d'enchanter les sens pour vivre l'expérience complète d'un séjour à la montagne dans le plus grand des comforts.

À la vente à partir de / For sale from: 1.045.000€  
+33 (0)6 80 07 19 61  
www.alpine-lodges.fr

## Kangto The new shining jewel of Les Gets

The latest Alpine Lodges' development, Kangto will be unveiled in 2025. Nestled amongst the mountain slopes, this gem seamlessly combines the cherished authenticity of Les Gets with the refined elegance of its predecessors, Annapurna and Kinabalu.

In the heart of the expansive playground that is Portes du Soleil, all the adventures that Haute-Savoie has to offer are within easy reach — whether on skis or mountain bike. The elegant residence, with its taupe and bright accents, pays homage to the warmth and character of this remarkable region. The pinnacle of chic, the lodges come in eight units with 3 to 5 bedrooms, the largest stretching over 152 sqm. Here, the soft blond wood delicately contrasts with the polished grey slate. Winter sports and outdoor enthusiasts will also appreciate its prime location just 150 meters from the ski lifts. Four-star concierge service and access to the neighbouring resorts with its spa treatments, ski shop and fine dining complete the experience of a luxury mountain holiday.





# La Grande Odyssée

## Into the wild

C'est une course d'endurance mythique dont les premiers rôles sont tenus par des mushers internationaux et leurs chiens de traîneaux. Chaque année, plus de 50 000 personnes se pressent pour encourager ces équipages d'athlètes, aussi performants qu'attendrissants.

*This iconic endurance race is led by international mushers and their sled dogs, drawing over 50,000 spectators each year to cheer on these impressive and endearing teams.*

« Une course de 13 jours, 11 étapes, 12 000 mètres de dénivelé positif et 400 kilomètres d'effort »

*"Over 13 days, 11 stages, 12,000 meters of ascent, and 400 kilometers of effort"*





©Benoit Diacre

©FX Repellin

C'est l'histoire d'un rêve. Celui d'une grande aventure sur un terrain de jeu saupoudré de blanc, qui réunirait les meilleurs mushers et chiens de traîneaux du monde. Une course de 13 jours, 11 étapes, 12 000 mètres de dénivelé positif et 400 kilomètres d'effort, les montagnes de Savoie en – sublime – toile de fond. C'est l'histoire de la Grande Odyssée, qui fait briller les yeux des petits, et des grands ayant gardé leur âme d'enfant. Entraînés comme des sportifs de haut niveau toute l'année, ces chiens-athlètes sont des concurrents hors du commun. Adeptes du dépassement de soi, ils sont l'équivalent canin des participants de l'UTMB (Ultra-Trail du Mont Blanc). Avec leurs mushers, ils seront sur la ligne de départ à Megève le 11 janvier 2025. Et vivront, à n'en pas douter, avant le coup de sifflet, des minutes sous haute tension. Ici, un Husky Sibérien qui hurle comme un loup. Là, des Alaskan Husky ou des Malamute d'Alaska qui aboient, eux aussi pressés d'en découdre. Aucun d'entre eux ne tenant en place, remuants, surexcités, sous les encouragements de la foule. Après des mois de préparation, quand le coup d'envoi sera enfin donné, les attelages s'élanceront à toute allure, slalomant, à plus de 20 km/h en moyenne, sur les pistes enneigées. Après le bruit et la foule, ils entreront rapidement dans une immensité blanche absolument silencieuse. De sommets acérés en plaines enneigées, de montées abruptes en descentes techniques, de petits villages où les attelages seront à nouveau applaudis par un public enthousiaste, jusqu'à l'intimité des forêts, partout, tout le temps, des paysages féeriques. Parmi les étapes savoyardes : Le Corbier, Valmorel, Bonneval sur Arc... Partout, la plénitude des grands espaces. Pour les mushers, leurs chiens, comme pour les spectateurs, les émotions seront très fortes.

11-23 janvier 2025 - [www.grandeodysee.com](http://www.grandeodysee.com)

*It's the story of a dream — an epic adventure across a snowy wonderland that brings together the world's top mushers and sled dogs. Over 13 days, 11 stages, 12,000 meters of ascent, and 400 kilometers of effort, with the stunning Savoie mountains as the backdrop. This is La Grande Odyssée, an event that lights up the eyes of spectators young and old. Trained year-round like elite athletes, these sled dogs are extraordinary competitors, embodying the same spirit as participants of the Ultra-Trail du Mont-Blanc (UTMB). Alongside their mushers, they will line up in Megeve on January 11, 2025, filled with eager anticipation. Here, a Siberian Husky howls like a wolf; there, Alaskan Huskies and Malamutes bark excitedly, ready to race. None of them holding back — restless to the cheers of the crowd. After months of preparation, when the start signal is finally given, the teams will take off, weaving through the snowy trails at over 20 km/h. After the noise and the crowds, they will soon enter a vast, silent expanse of white. From jagged peaks to snow-covered plains, steep climbs to technical descents, from charming villages where the teams will again be cheered by enthusiastic spectators, to the quiet intimacy of forests — everywhere, the scenery is magical. Among the Savoie stages: Le Corbier, Valmorel, Bonneval-sur-Arc... everywhere, the grandeur of the open spaces. For mushers, dogs, and spectators alike, emotions will run high.*

January 11-23, 2025 - [www.grandeodysee.com](http://www.grandeodysee.com)



**RESTAURANT ITALIEN**

Dîner & A emporter  
Concerts live

2441 Route des Grandes Alpes, 74260 Les Gets  
**+33 (0)4 80 16 12 60**  
[www.bokka-lesgets.com](http://www.bokka-lesgets.com)




**RESTAURANT DE PISTE**

Déjeuner & Après-Ski

3973 Route des Chavannes, 74260 Les Gets  
**+33 (0)4 50 75 80 66**  
[www.croixblanche-lesgets.com](http://www.croixblanche-lesgets.com)




**RESTAURANT ET BAR**

Dîner

2421 Route des Grandes Alpes, 74260 Les Gets  
**+33 (0)4 50 86 31 12**  
[www.vina-annapurna.com](http://www.vina-annapurna.com)



# Les 5 commandements du ski de randonnée

Combinant plaisir du ski, forme physique et goût de l'aventure, le ski de randonnée rencontre depuis plusieurs années un engouement grandissant. Mais avant de partir à l'assaut des sommets enneigés, quelques règles d'or sont essentielles. Petit rappel pour une expérience inoubliable... et en toute sécurité.

## Ski Touring Five essentials

*Blending the thrill of skiing, physical endurance and a spirit of adventure, ski touring has seen a surge in popularity over recent years. But before heading out to conquer snowy peaks, a few golden principles are key. Here's a quick guide to ensure an unforgettable - and safe - experience...*

### S'INFORMER SUR LA MÉTÉO

Avant toute sortie, il est impératif de consulter les prévisions météorologiques et le bulletin d'avalanche. La montagne est un environnement en perpétuel changement, et les conditions de neige peuvent varier rapidement. Une météo clémente n'est pas toujours signe de sécurité ; prenez le temps de bien comprendre les risques associés à votre parcours et soyez prêt à renoncer si nécessaire.

#### **Find out about the weather**

*Before any outing, it's essential to check the weather forecast and avalanche reports. The mountains are a constantly changing environment, with snow conditions that can change in the blink of an eye. Clear skies do not always guarantee safety; take the time to understand the risks associated with your route and be ready to change plans if necessary.*

### ÉVALUER SON ITINÉRAIRE... ET SON NIVEAU DE COMPÉTENCE !

Choisissez un itinéraire adapté à votre niveau et à vos compétences techniques. Si vous débutez, privilégiez des parcours balisés et plus accessibles. Pour des terrains plus techniques ou inconnus, on ne le répètera jamais assez : faites appel à un guide de haute montagne. Gardez à l'esprit que chaque pente et chaque face recèlent des pièges potentiels, et adaptez votre itinéraire en fonction de votre condition physique et de votre expérience.

#### **Choose your route... and know your limits!**

*Pick a route suited to your level and technical ability. If you're a beginner, opt for signposted, accessible routes. For more challenging or unfamiliar terrain, a mountain guide is indispensable. Every slope holds potential surprises, so plan your route according to your physical condition and experience.*

### LE BON ÉQUIPEMENT

En ski de randonnée, l'équipement est clé. Optez pour des skis légers avec peaux de phoque pour l'adhérence et des fixations libérant le talon en montée. Côté chaussures, cap sur un bon compromis entre légèreté pour la montée et soutien pour la descente. Inutile de trop vous couvrir, vous allez avoir chaud ! Appliquez la méthode de l'oignon : une couche respirante en base, isolante en intermédiaire, et imperméable en extérieur. Enfin, la sécurité avant tout : DVA\*, pelle et sonde sont indispensables, complétées idéalement d'un casque, d'une trousse de secours et d'un sac airbag pour affronter les imprévus de la montagne.

#### **Equip yourself properly**

*The right equipment is essential with ski touring. Choose lightweight skis with skins for a better grip and bindings that release the heel when climbing. For boots, aim for a good balance between lightness for uphill and support for downhill. Don't overdress, as you'll soon warm up! Go for layers: a breathable base, an insulating mid-layer, and a waterproof outer layer. And finally safety first and foremost: an avalanche transceiver, shovel and probe are must-haves, ideally with a helmet, first-aid kit and airbag backpack to deal with the unexpected in the mountains.*

### ÊTRE EN BONNE FORME PHYSIQUE

Le ski de randonnée demande une bonne condition physique, car si l'ascension peut être intense, la descente sera elle aussi exigeante. Préparez-vous à l'effort et gardez toujours une marge de sécurité pour gérer les imprévus. Le mental joue aussi un rôle essentiel : la patience et la capacité d'adaptation sont indispensables pour réagir calmement face aux obstacles rencontrés.

#### **Be physically prepared**

*Ski touring requires you to be in good physical condition; the climb can be intense, and the descent equally challenging. Prepare yourself for the effort and always keep a safety margin for the unexpected. Mental resilience is key too: patience and adaptability are invaluable when dealing with the mountain's obstacles.*

### FAIRE RIMER RANDONNÉE AVEC RESPECT

La proximité avec la nature est l'un des atouts du ski de randonnée, raison de plus pour la respecter ! La montagne est un espace fragile et sauvage... ne laissez aucun déchet derrière vous et respectez les zones de protection de la faune, car certains animaux, comme les chamois ou les tétras-lyres, survivent difficilement en hiver. Soyez également attentif aux autres skieurs et randonneurs : gardez une distance raisonnable en montée, signalez-vous en cas de croisement, évitez de surprendre les skieurs en contrebas... Qui dit liberté ne dit par Far West !

#### **Respect the Mountain**

*Ski touring's connection to nature is one of its greatest rewards — respect for the environment is therefore all the more essential. The mountain is a fragile, wild place... don't leave any trace and respect protected areas, as some wildlife, like chamois and black grouse, struggle to survive winter. Be mindful of other skiers and hikers too: keep a reasonable distance when climbing, signal when crossing paths, and avoid surprising those below. Freedom doesn't mean chaos!*

## La montagne pour les kids

Un safari photo, un village à sauver, une rencontre complice avec un cheval... Toute l'année, la montagne offre mille et une opportunités de créer des souvenirs uniques en famille. La preuve par 5 sur les destinations Alpine Collection !

## The mountains for kids

*A photo safari, a village to save, a special connection with a horse... All year long, the mountains offer countless opportunities to create unique family memories. Here are five examples from Alpine Collection destinations!*

### Méribel À LA RENCONTRE DES ANIMAUX

Câliner des chèvres et des lapins. Emmener son tout petit faire un baptême de poney en forêt, et l'aider à retrouver les rennes égarés du Père Noël. Trotter ou galoper au cœur des forêts enneigées. Oser le ski joëring, discipline pas comme les autres, où le cheval tire le skieur, lui offrant d'exceptionnelles sensations de glisse. En été, en automne, en hiver ou au printemps, Méribel offre une divine communion avec l'animal, et la nature au Ranch Nordique.

#### Meet the Animals

*Cuddle goats and rabbits, take your little one on their first pony ride through the forest, and help them find Santa's missing reindeer. Trot or gallop through snowy woods, or try ski-joëring — a unique sport where a horse pulls a skier for an unforgettable gliding experience. Whether it's summer, autumn, winter, or spring, Meribel offers a perfect harmony with animals and nature at the Ranch Nordique.*

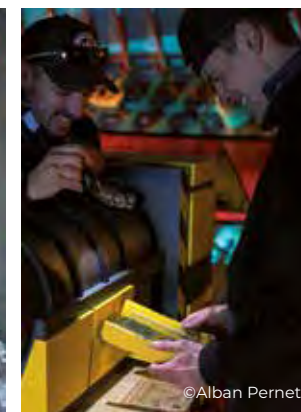


### Val d'Isère PHOTOGRAPHES EN CULOTTE COURTE

Il est adorable, Gaston l'aiglon, et il adore se balader dans tout Val d'Isère. Durant toute l'année, le village propose aux enfants de partir à la recherche de la mascotte du Chalet des Aiglons. Si vous le trouvez, prenez vos bambins en photo à la même place et dans la même posture que Gaston, avant de poster le cliché sur les réseaux sociaux avec le #valdisere.

#### Little Photographers

*Gaston the eaglelet is simply adorable, and he loves wandering around Val d'Isère. Throughout the year, the village invites children to go on a quest to find the mascot of the Chalet des Aiglons. Once you spot him, take a picture of your kids in the same spot and pose as Gaston, then share the photo on social media with the hashtag #valdisere.*



### Courchevel 60 MINUTES CHRONO

Êtes-vous prêt(e) ? Une terrible avalanche s'apprête à détruire Courchevel. Votre mission : empêcher cette catastrophe annoncée. Un escape game ébouriffant, au décor atypique : une yourte à 2000 mètres d'altitude... Pour une aventure pas comme les autres en montagne avec Courchevel Adventure.

#### 60-Minute Challenge

*Are you ready? A devastating avalanche is about to hit Courchevel. Your mission: prevent this impending disaster. Take part in this thrilling escape game, set in a one-of-a-kind location — a yurt at 2,000 meters altitude — for an adventure like no other in the mountains with Courchevel Adventure.*

### Les Gets À GRANDE VITESSE

Si vos enfants n'ont pas froid aux yeux, la luge 4 saisons des Gets est faite pour eux. Bien sûr, ils adoreront - et vous avec - slalomer entre les mélèzes. Mais ils vivront surtout des sensations fortes avec une portion de pente à 46% et une vitesse jusqu'à 40 km/h. Que celles et ceux qui sont plus réservés se rassurent : il leur suffira d'appuyer sur le frein pour ajuster la vitesse, et se régaler, sans s'effrayer.

#### High-Speed Fun

*If your kids love thrills, the 4-season toboggan run in Les Gets is perfect for them. They will enjoy slaloming between the fir trees — and so will you. But the real excitement comes from the descent that hits a 46% decline and speeds of up to 40 km/h. For those who prefer a gentler ride, they can simply press the brake to adjust the speed and enjoy the fun without the fright.*

### Spa Alpine Collection COURCHEVEL, LES GETS, MÉRIBEL PRENDRE SOIN D'EUX

Les kids (4-12 ans) ont désormais leur soin sur mesure à la carte des Spas Alpine Resorts de nos destinations ! Imaginé en collaboration avec la marque TOOFRUIT spécialiste des cosmétiques enfants, ce soin se veut totalement adapté aux peaux sensibles des tous petits, avec des formules sans compromis (pas de parabène, pas de silicone, certification bio). D'une durée de 30 minutes, le protocole est suivi par une petite séance de relaxation au cours de laquelle les enfants sont invités à lâcher prise... avant de repartir avec un petit produit pour continuer à prendre soin de leur peau comme des grands !

#### Taking Care of Them

*Kids (ages 4-12) now have their very own tailor-made treatment on menus of the Alpine Resorts Spas! Developed in collaboration with TOOFRUIT, a brand specializing in children's cosmetics, this treatment is perfectly adapted for young sensitive skin, using uncompromising formulas (no parabens, no silicones, and certified organic). The 30-minute session is followed by a brief relaxation period, where children are invited to unwind... And before leaving, they receive a small product to continue caring for their skin like the grown-ups!*



## UNE NOUVELLE VISION DE LA COPROPRIÉTÉ

Parce que le futur de votre patrimoine se prépare dès à présent, **les équipes d'OMMI Immobilier** mettent quotidiennement leur **expertise** et leur **énergie au service de leurs copropriétaires**.

Vous recherchez des **interlocuteurs plus proches** et **plus réactifs** pour votre copropriété ? Nos équipes sont implantées sur l'ensemble du territoire des **Alpes** et interviennent dans les stations de **Haute-Savoie, Savoie** et sur le **territoire Annécien**. Découvrez notre vision de la **gestion Syndic** !

ALPES | SAVOIE | HAUTE-SAVOIE

+33 (0)4 80 94 93 44  
syndic@ommi-immobilier.fr  
[www.ommi-immobilier.fr](http://www.ommi-immobilier.fr)



# Mise au green

Joie des saisons en montagne, qui se suivent et ne se ressemblent pas : chaque année, la fonte des neiges signe le retour de nouvelles activités. Situés en haute altitude et offrant des vues panoramiques sur les sommets environnants, les parcours de golf de nos destinations montagne sont les lieux à ne pas manquer aux beaux jours. Depuis quelques années, sur ces terrains de jeu XXL se déroulent des compétitions de golf signées Coupe Alpine Collection. Rendez-vous pris pour l'été 2025, retrouvons-nous pour swinger sur nos golfs de montagne.

## Going Green

*The mountain seasons bring endless surprises, each one distinct from the last: when the snow melts, it marks the beginning of new adventures. Nestled at high altitude with panoramic views of the surrounding peaks, the mountain golf courses are not to be missed when the warm weather returns. For a number of years, these expansive courses have hosted the Alpine Collection Cup golf tournaments. The date is set for summer 2025 – let's meet on the mountain greens for a swing-filled season.*

Le superbe Golf 18 trous de Méribel  
The stunning 18-hole golf course at Méribel  
©Sylvain Aymoz

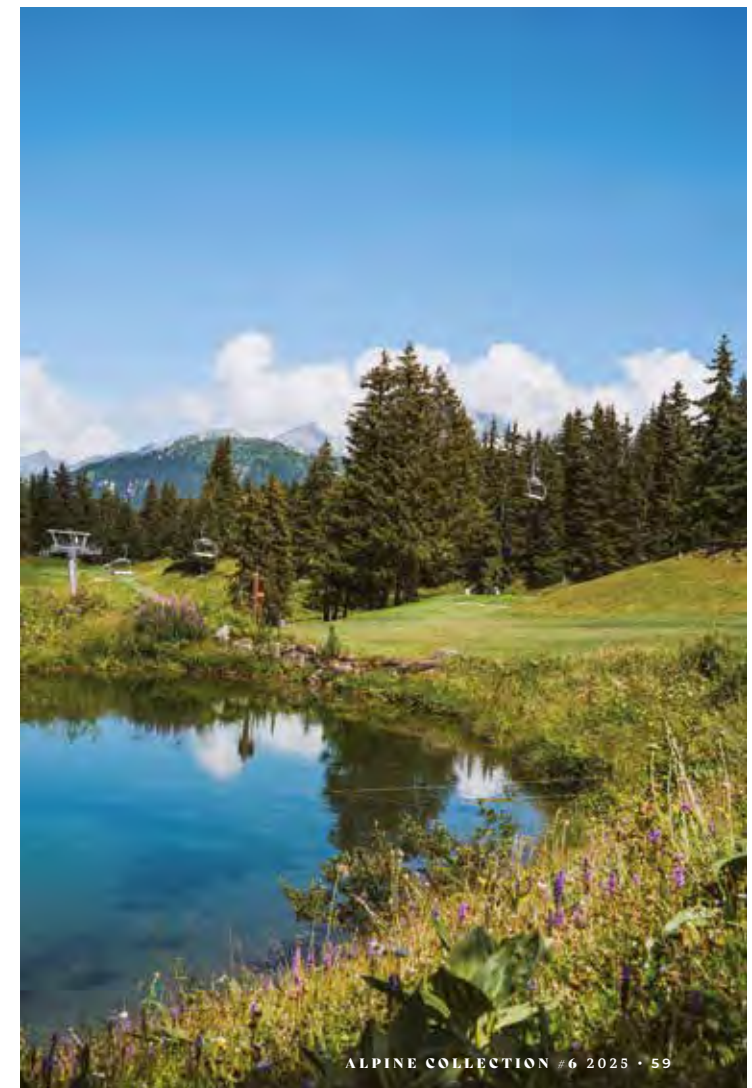


GRAND AIR  
BREATH OF FRESH AIR



Les participants de la Coupe Alpine  
Collection à Courchevel l'été 2024  
Competitors of the Alpine Collection Cup  
in Courchevel in summer 2024  
©Aline Hudry

Un golf au milieu des pistes, ça vous dit ?  
Would you like to play golf in the middle of the slopes?  
©Aline Hudry





L'alignement est de mise...  
Alignment is key...  
©Aline Hudry



... avant le swing !  
... before the swing!  
©Aline Hudry

Le golf 18 trous de Tignes, le plus haut d'Europe !  
The 18-hole golf course at Tignes, the highest in Europe!  
©Cande STGM



**In Extenso**  
EXPERTS-COMPTABLES

**PILOTEZ.**  
votre patrimoine\*

\* Manage yours assets

Créez, pilotez, développez et transmettez votre patrimoine avec les experts In Extenso : 550 collaborateurs proches de vous, en Dauphiné Savoie.

Create, manage, develop and pass on your assets with In Extenso's experts: 550 employees close to you.



Expertise-comptable • Gestion de patrimoine • Conseils en investissement immobilier • Fiscalité • Gestion  
Chartered accounting • Asset management • Real estate financial advisory • Business taxation & management

**In Extenso**  
ENTREPRENEZ L'AVENIR.\*

\*Undertake the future

- Annecy**  
+33 4 50 88 90 11
- Les Gets**  
+33 4 50 79 84 88
- Bourg-Saint-Maurice**  
+33 4 79 07 03 65
- Val d'Isère**  
+33 4 79 41 19 91

« Nous jouons davantage avec le travertin, ou le marbre et parfois la céramique, sous différentes couleurs et différentes textures »

*“Alpine Design experiments with light travertine stone, marble, and sometimes ceramic, in varied colors and textures”*

**Claudine Perrot**

Responsable Design et Architecte d'Intérieur  
Head of Design & Interior Architect



©Aline Hudry

## De l'audace !

Pour les intérieurs de Steamboat et Sundance à Courchevel, les équipes d'Alpine Design ont insufflé un petit vent d'audace et de tendance. Découvrez le style alpin chic... nouvelle génération.

## Daring new trends

*For the interiors of Steamboat and Sundance in Courchevel, the Alpine Design team have introduced a bold new style with a trendy feel, introducing a new generation of alpine chic.*

À la tête des équipes d'Alpine Design, Claudine Perrot affiche la couleur et l'esprit de cette évolution : « nous souhaitons montrer qu'il est possible de se démarquer du style alpin traditionnel, largement exploré, tout en conservant l'ancrage des appartements dans leur univers montagne ».

### Des matières revisitées

Les matériaux classiques du chalet de montagne sont donc toujours présents, mais dans une version revisitée : pour le bois par exemple, exit pin ou lasuré brun et cap sur du vieux bois grisé, des lasure plus audacieuses tantôt très claires ou très foncées, ou encore du chêne. Côté minéral, la pierre reste convoquée mais dans une version moins brute et rustique : « nous jouons davantage avec le travertin, ou le marbre et parfois la céramique, sous différentes couleurs et différentes textures, en mat ou brillant, avec des jeux de cannelures... ». Un rendu plus précieux qui pourra s'adapter à différents budgets. Poussant encore plus loin la proposition adressée aux futurs propriétaires des écrans Steamboat et Sundance, Alpine Design y invite par touche des matériaux plus inattendus en altitude, à l'instar de zelliges solaires. Enfin côté tissus, le beige - signature des intérieurs alpins haut de gamme -, s'éclipse au profit d'une palette de couleurs fumées, voire de teintes pastel.

### Volumes en volutes

Des matières et des couleurs qui bien au-delà d'un simple rôle décoratif, rythment véritablement les espaces, à l'instar d'un sol en terrazzo dialoguant avec le bois pour délimiter les contours d'un îlot de cuisine, ou d'un plafond en deux couleurs. Entreprenante, la réflexion des équipes d'Alpine Design a en effet été initiée dès l'agencement, comme le précise Claudine Perrot : « nous avons beaucoup joué sur des jeux de plein et de vide pour créer des perspectives et dynamiser des pièces. Les cheminées peuvent devenir des rangements, des structures créent des volumes, tandis que des niches ou des ouvertures en forme d'arche soulignent un côté cocon, très organique ».

### Des pièces design fortes

Touche finale et pas des moindres, Alpine Design a opéré pour ces projets un véritable sourcing afin d'enrichir son portefeuille de fournisseurs de mobilier. « Il suffit parfois d'une pièce maîtresse pour habiller une pièce », confie Claudine Perrot qui a également porté une attention toute particulière à la lumière, via des suspensions majestueuses, travaillées en sculptures ou mobiles, et jouant les accumulations. Côté mobilier, place à une sélection du nec plus ultra en matière de design d'intérieur : là, les courbes d'un canapé Bellini, d'une assise signée Margaux Keller, ici un tableau de Ronan Bouroullec côtoyant un totem aux accents Memphis ou encore une pièce siglée The Socialite Family sur un tapis léopard. Le maître mot ? « L'éclectisme, indubitablement ! ».



*As the Head of the Alpine Design team, Claudine Perrot is clear about this change: “we wanted to show that it’s possible to break away from the traditional alpine style, while still keeping these spaces firmly rooted in their mountain environment.”*

### Revisited materials

*The classic materials of the mountain chalet are still present, but with a twist. Wood, for example, moves away from conventional pine or dark stains, showcasing instead weathered grey finishes with bolder stains that are either very light or very dark, and even oak. Stone features in a less rugged, rustic form, as Alpine Design experiments with light travertine stone, marble, and sometimes ceramic, in varied colors and textures, matt or glossy, with fluted patterns creating a precious effect adaptable to different budgets. Taking things further, Alpine Design brings unexpected materials into these mountain settings, like solar zellige tiles. In terms of textiles, the beige tones signature to luxury alpine interiors make way for smoky hues and even pastel shades.*

### Voluminous flow

*More than simple decor, these textures and colors animate the spaces, as seen in terrazzo flooring that contrasts with wood to define kitchen island contours or a two-toned ceiling. The Alpine Design team’s approach was ambitious from the start, explains Claudine Perrot: “we played a lot with full and empty spaces to create perspectives and energise the rooms. Fireplaces double as storage units, new structures create volume, and arches or niches add a cozy, organic feel.”*

### Statement design pieces

*Last but not least, is the extensive research that goes into sourcing a selective portfolio of furnishings. “Sometimes, a single statement piece can transform a room”, says Claudine Perrot, who pays particular attention to lighting, with majestic, sculptural hanging lamps, arranged in clusters. The choice of furniture is the best in interior design: a Bellini sofa, a chair by Margaux Keller, a Ronan Bouroullec artwork next to a Memphis-inspired totem pole, or a standout piece from The Socialite Family on a leopard-print rug. The watchword? “Eclecticism, without a doubt!”*





## Orange mécanique

Sur une bande originale teintée d'accents sixties, les intérieurs se parent de touches acidulées et nuances fumées pour un résultat éclectique... fichtrement tendance.

*A clockwork Orange. Set to a soundtrack with sixties flair, interiors are dressed in zesty accents and smoky hues for an eclectic... and downright trendy result.*

- 1. MAISON PICHON Corbeille tressée
- 2. GUBI Fauteuil Bohémien
- 3. HEIN STUDIO Bougeoirs Doublet
- 4. SABRE Couverts Tortue
- 5. RED EDITION Canapé Stanley
- 6. NORDIC KNOTS Tapis Folding Ribbon
- 7. THE SOCIALITE FAMILY Coussin Bomboloni
- 8. SERAX Vaisselle FCK
- 9. ACERBIS Tables basses Lokum
- 10. THE SOCIALITE FAMILY Lampe Marta
- 11. SOPHIE LOU JACOBSEN Vase la Chaleur

galerie  møbler

scandinavian design embassy



**MADE-TO-MEASURE DESK** Discover the Roman desk, a sleek and minimalist design inspired by the timeless principles of Scandinavian functionalism. Crafted individually to your exact specifications, you can personalize every aspect: depth, width, height, wood type, leg color, and choose between 2, 3, or 4 drawers. Proudly made in France from solid wood sourced from sustainably managed forests. Price and quotation upon request.

DÉCO

# Le design passe à table

Des volumes conviviaux, des cuisines vivantes ou encore des salons taillés sur mesure pour accueillir de joyeuses tablées... Dans chaque détail, l'aménagement d'intérieur Alpine Design se conjugue à l'art de recevoir.

## Design at the table

*Welcoming, vibrant kitchens, and custom-designed living rooms perfectly suited for lively gatherings... Every detail of Alpine Design's interiors reflects a seamless blend of functionality and the art of entertaining.*



Le mariage de la pierre et du bois brut  
The perfect blend of stone and wood  
©Aline Hudry



Le style Gatsby à la montagne, so chic !  
Gatsby style in the mountains, so chic!  
©Aline Hudry

Ambiance scandinave tout en douceur  
A soft Scandinavian atmosphere  
©Philippe Gal





Une grande table en bois carrée, idéale pour partager une fondue en famille ou entre amis  
A large square wooden table, ideal for sharing a fondue with family or friends  
©Philippe Gal



La table est dressée pendant que le chef privé opère en cuisine  
The table is set while the private chef works in the kitchen  
©Morgane Hunsinger



La porcelaine blanche, élégance intemporelle  
White porcelain, a timeless elegance  
© Philippe Gal



Dîner avec vue sur cave à vins, pour les initiés !  
Dinner with a view of the wine cellar, for wine lovers!  
©November Studio



Un moment cocooning se prépare  
Get ready for a cosy moment  
©Aline Hudry



Comme à la maison, les détails soignés de la décoration  
Just like at home, the carefully thought-out decoration details  
©Aline Hudry

Velours, verre ciselé, marbre et laiton se marient à merveille avec l'imposante table en bois  
Velvet, carved glass, marble and brass blend perfectly with the elegant wooden table  
©Philippe Gal



BELTRAMI  
MADE IN ITALY



©UXO



©November Studio

## Un séjour alpin qui vous ressemble

Dans le cadre du changement d'identité Alpine Collection, et pour faire écho à l'excellence de ses services et prestations, Alpine Residences change de nom. C'est désormais sous la marque Alpine Resorts que le spécialiste de la location haut de gamme en montagne déploie ses compétences pour offrir à ses hôtes des séjours inoubliables.

## A bespoke alpine getaway

*As part of its rebranding under Alpine Collection, and to reflect its dedication to exceptional services and experiences, Alpine Residences has adopted a new identity. Now operating as Alpine Resorts, the mountain luxury rental specialist continues to offer unforgettable holidays for its guests.*

C'est un virage qu'Alpine Collection a marqué progressivement mais qui s'accélère et se renforce encore ces dernières années, et que Patrick Remme, CEO et Fondateur du groupe, résume très clairement « si nous apparaissions auparavant comme un leader de la promotion immobilière proposant en parallèle des services hôteliers, nous prenons désormais les traits d'un hôtelier faisant également de la promotion immobilière ». L'idée est simple : en plus de s'imposer comme un spécialiste de la construction en montagne et de concevoir des biens offrant le plus grand confort, Alpine Collection, via Alpine Resorts, déploie une large palette de métiers et expertises pour proposer la plus belle expérience qu'on puisse attendre d'un séjour alpin.

*The evolution has been gradual but has gained significant momentum in recent years, as Patrick Remme, CEO and Founder of the group, explains: "Where we once positioned ourselves as a leader in property development offering hotel services, we now present ourselves as hoteliers who also specialise in property development". The concept is straightforward: alongside its expertise in mountain construction and designing properties offering the highest levels of comfort, Alpine Collection, through Alpine Resorts, brings a wealth of skills and services to offer the ultimate alpine experience.*



« Propriétaires ou locataires se voient en effet proposer une constellation de services 5 étoiles concourant à leur offrir des vacances sur mesure »

“Owners and rental guests have access to a wide array of 5-star services”

**Tailor-made Holidays**

Owners and rental guests have access to a wide array of 5-star services designed to ensure a stress-free, tailor-made holiday. Need to book ski lessons or a dinner reservation? Want groceries delivered? Everything is possible through the concierge team. Also available on site: reception with private shuttle, luggage service and valet parking, in-suite breakfast, room service. The 5-star Chalet-Hotel Silverstone takes these services to an ultra-personal level, with meals prepared by the chef served in-suite by a private butler.

**Des lieux de vie aux prestations exclusives**

Enfin, Alpine Resorts s'enrichit d'une offre de restauration dans certains établissements – autrefois regroupée sous la marque Alpine Restaurants - mais également d'espaces bien-être comptant piscine intérieure, sauna, hammam, bain à remous ou salle de fitness. Pour totalement décompresser après avoir passé une journée en altitude, des Spas proposant soins et massages sont disponibles dans toutes nos destinations. Enfin, pour parfaire l'expérience ski, du matériel dernier cri est proposé à la location ou à la vente par les ski shops privés qu'hébergent la plupart des écrins Alpine Resorts.

**Exclusive facilities**

Alpine Resorts also boasts a range of restaurants in certain resorts and hotels, previously managed under the Alpine Restaurants brand, as well as wellness areas featuring indoor swimming pools, saunas, hammams, hot tubs, and fitness areas. For ultimate relaxation after a day on the slopes, guests can indulge in spa treatments and massages available in all of our destinations. Finally, to complete the skiing experience, state-of-the-art equipment is available for rent or purchase at private ski shops found in most Alpine Resorts. With countless options for enjoying a hotel-like experience combined with the privacy and comfort of an apartment or suite, Alpine Resorts offers the best of both worlds — a true embodiment of alpine living.

Milles possibilités pour un séjour comme à l'hôtel tout en bénéficiant du confort et de l'intimité d'un appartement ou d'une suite. Le meilleur des deux mondes... ou l'art de vivre en montagne par Alpine Resorts !



**Spécialiste de l'hôtellerie en montagne**

Tout d'abord, avec une solide expérience en gestion hôtelière sur mesure, Alpine Resorts permet de proposer aux propriétaires de ses hébergements Alpine Lodges, d'amortir les coûts liés à leur bien de villégiature en proposant ce dernier à la location durant les périodes où ils ne souhaiteraient pas en disposer. « Notre objectif premier est de garantir un taux d'occupation maximal » confie Morgan Bientz, Directeur Général d'Alpine Collection. Déchargés de toute gestion, les propriétaires n'ont qu'à communiquer les dates qu'ils désirent bloquer pour leur jouissance personnelle, en les signifiant à leur interlocuteur unique, ou en remplissant directement un planning d'occupation sur lequel ils ont toute visibilité. « Parallèlement, ce dernier pourra nous spécifier les services et prestations dont il souhaite disposer durant son séjour. La conciergerie s'assurera de tout coordonner auprès des différents métiers ».

**Specialists in Mountain hospitality**

With extensive expertise in bespoke hotel management, Alpine Resorts offers owners the opportunity to offset the costs of their Alpine Lodges property by renting them out during unused periods. “Our primary objective is to maximize occupancy rates”, says Morgan Bientz, General Manager of Alpine Collection. Relieved of all management responsibilities, owners simply need to communicate the dates they wish to reserve for their personal use, either through a dedicated contact person or via a user-friendly scheduling tool that provides full visibility on all bookings. “At the same time”, Morgan Bientz adds, “they can specify the services and facilities they would like to have available during their stay, which our concierge service will seamlessly coordinate”.

**Un séjour à la carte**

Propriétaires ou locataires se voient en effet proposer une constellation de services 5 étoiles concourant à leur offrir des vacances sur mesure en toute sérénité. Besoin de réserver des cours de ski ou une table ? De se faire livrer des courses ? Tout est possible en adressant leur demande au service de conciergerie. A leur disposition sur place également : une réception avec navette privée, bagagiste et voiturier. petit-déjeuner en room service, service d'étage. Des services poussés jusqu'à l'ultra personnalisation au sein du Chalet-Hôtel 5\* Silverstone où les repas du chef sont servis directement dans les Suites-Chalets par un majordome.



## Val d'Isère Monts et merveilles

Outre ses sublimes 300 kilomètres de pistes réputées des amateurs de grand ski, Val d'Isère est également prisée pour son charme montagnard, ses adresses tendance... et n'en finit plus de faire la démonstration de ce qu'est, vraiment, le luxe authentique.

Ses chalets authentiques ornés de bois et de pierre, sa neige garantie dès les premiers frimas, son domaine skiable qui se conjugue au superlatif... avec tant d'atouts dans son jeu, Val d'Isère aurait pu se reposer sur ses lauriers. Bien au contraire, le village ne cesse de se renouveler, avec un maître mot à l'esprit : l'excellence. Ici, le plus dur restera de choisir. Dégustez-vous une pizza à la Truffe ou des linguines au Homard chez Loulou, le restaurant branché du front de neige ? Ou de bonnes viandes cuisinées à la braise, chez Poya, dans une atmosphère cosy lorsque la nuit s'obscurcit ? Chausserez-vous les raquettes pour vous reconnecter à la nature ? Dévalerez-vous les pistes sur un VTT électrique à larges roues ? Opterez-vous pour la slow life, avec un massage à domicile ? Ou pour une activité complètement insolite, et forcément inoubliable, comme un plongeon - très encadré - dans l'eau glacée, ou une séance de biathlon ? À moins que vous ne préférerez faire une séance de méditation, en observant les gypaètes, les chamois ou les marmottes, habitués des lieux. Une chose est sûre, tous ces instants se transformeront bientôt en magnifiques souvenirs. En attendant, il ne vous reste plus qu'une chose à faire : vivre l'instant présent. Intensément.

*With its authentic wood and stone chalets, guaranteed snow from the first chill of winter, and a ski area that epitomizes grandeur, Val d'Isère could easily rest on its laurels. Instead, the village keeps evolving, always driven by a spirit of excellence. The hardest part here is deciding what to do. Will you enjoy truffle pizza or lobster linguine at Loulou, the chic slopeside restaurant? Or savor flame-grilled meats at Poya in a cozy evening setting? Will you be putting on your snowshoes to reconnect with nature? Or riding the slopes on a fat-tire e-bike? Or will you be opting for the slow life with a relaxing massage at home? Or try something adventurous such as a supervised plunge into icy waters or a biathlon session? Or perhaps you'd prefer a meditation session, observing the majestic vultures, chamois, or marmots in their natural habitat. One thing is certain: each of these moments will soon turn into a beautiful memory. In the meantime, there's only one thing left to do: live in the moment, fully and intensely.*

## Val d'Isère Peaks and wonders

*Beyond its 300 kilometers of sublime slopes, beloved by avid skiers, Val d'Isère is revered for its genuine alpine charm, fashionable spots, and its ongoing display of what true luxury means.*



## Silverstone 5\*

### Le luxe du sur-mesure

Au cœur de la prestigieuse station de Val d'Isère, les six Suites-Chalets du Silverstone 5\* offre la crème de ce qu'il est possible d'espérer d'un séjour en montagne. Les équipes Alpine Collection y proposent en effet un niveau d'excellence hors du commun.

## Silverstone 5\*

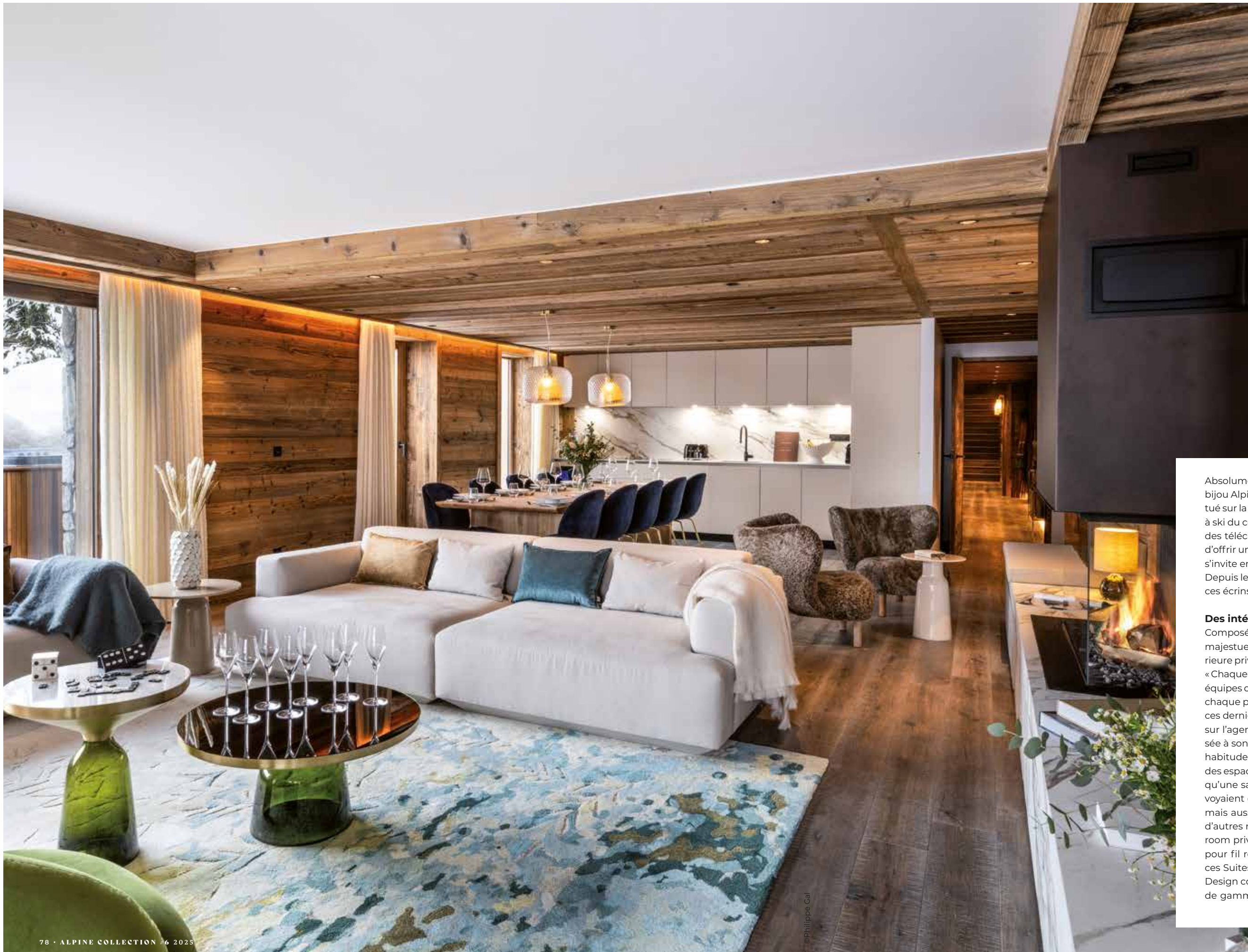
### Tailor-made luxury

*Nestled in the heart of the prestigious Val d'Isère ski resort, the six Suites-Chalets of Silverstone 5\* offer the very best of what you can expect from a mountain holiday. The teams at Alpine Lodges and Alpine Resorts offer an unparalleled level of excellence.*

Absolument rien n'aura été laissé au hasard pour la conception de ce bijou Alpine Collection. Son emplacement tout d'abord : idéalement situé sur la piste des Santons, Silverstone se trouve à seulement 2 minutes à ski du cœur du village et du front de neige, où se trouvent les départs des télécabines Solaise et Olympique. Une localisation qui lui permet d'offrir une vue imprenable sur la Face de Belvedere dont le panorama s'invite en guise de décor au sein des six Suites-Chalets jusqu'à 425m<sup>2</sup>. Depuis leur conception jusqu'aux services 5 étoiles qui y sont proposés, ces écrins offrent une véritable leçon de luxe.

#### Des intérieurs ultra-personnalisés

Composé de somptueuses Suites-Chalets allant de 4 chambres à un majestueux penthouse de 7 chambres sur 4 niveaux avec piscine intérieure privée, Silverstone a été imaginé comme une ode au sur-mesure. « Chaque Suite-Chalet est unique » confirme Claudine Perrot à la tête des équipes d'architecture d'intérieur d'Alpine Design. En effet, en amont de chaque projet et en conjuguant leur expertise à celles d'Alpine Lodges, ces dernières ont pu accompagner les propriétaires dans une réflexion sur l'agencement de leur intérieur. Objectif : la personnalisation poussée à son paroxysme pour des cocons taillés pour le mode de vie et les habitudes de leurs hôtes. L'architecture haute couture en somme. Ainsi des espaces ont été aménagés pour accueillir de nouvelles pièces telles qu'une salle de cinéma ou un sauna. « Pour des propriétaires qui prévoyaient de venir avec leur petite tribu nous avons imaginé un dortoir mais aussi une salle de jeu avec lits cabanes et mur d'escalade, pour d'autres nous avons créé un grand bureau, ou encore remplacé un ski room privatif par une chambre supplémentaire ». Ainsi, bien qu'ayant pour fil rouge un même très haut niveau de prestations, aucune de ces Suites-Chalets ne se ressemble. Pour habiller ces intérieurs Alpine Design convoque ensuite les plus beaux matériaux et un mobilier haut de gamme au zénith des tendances : sourcing du bois parfait, quête





# GEMOLOGY

COSMETICS PARIS



Every detail of this Alpine Collection gem was crafted with meticulous care. Starting with its prime location: ideally situated on the Santons slope, Silverstone is just a two-minute ski from the heart of the village and the snow front, where the Solaise and Olympique gondolas depart. This prime location offers an uninterrupted view of the Face de Bellevarde, a panorama that becomes a natural backdrop for the six Suites-Chalets, some spanning up to 425 m<sup>2</sup>. From their design to the 5-star services available, these havens offer a true lesson in luxury.

#### Ultra-personalised interiors

Comprising magnificent Suites-Chalets ranging from 4 bedrooms to a stunning 7-bedroom penthouse spread over four floors and with its own private indoor pool, Silverstone was conceived as an ode to tailor-made living. "Each Suite-Chalet is unique", confirms Claudine Perrot, Head of the Interior Architecture team at Alpine Design. Indeed, through their expertise and close collaboration with Alpine Lodges, they have been able to guide property owners in tailoring their interiors. The aim: taking personalisation to the extreme, creating spaces designed around the lifestyle and preferences of their guests — a truly haute couture architecture. As a result, spaces have been adapted to include new areas such as a cinema room or a sauna. "For owners planning to visit with their family, we envisioned a dormitory-style play area with cabin beds and a climbing wall; for others, we created a large office or converted a private ski room into an additional bedroom". So although they all share the same high level of service, none of these Suite-Chalet look the same. Alpine Design uses the finest materials and top-of-the-range furniture that are at the cutting edge of design: sourcing the perfect wood, hunting down unique design pieces, and offering fully customizable furniture. "These are challenging projects for which we have expanded our supplier network and renewed our approach, so that each owner has an interior that truly reflects his or her image".

#### Revolutionising 5-star service

Designed as private chalets, the sanctuaries of Silverstone 5\* offer a level of service that reaches new heights of excellence. This is the strength of the concept: combining hotel-style luxury with the privacy of a fully-equipped property. Imagine... a stay where 5-star service is found in every detail and at every moment: first of all, a royal breakfast prepared and served before you even wake up by a dedicated butler every morning, with avocado toast, pancakes, eggs made to order, and local cheeses, ensuring a perfect start to the day. Energized and ready to ski right out the door, guests will find the expert teams at the ski shop have already prepared the very best equipment for them. After a day on the slopes, perhaps with a lunch reservation made in advance by the concierge, Silverstone guests can relax in the privacy of their Suite-Chalet, enjoying an in-home massage or a delightful afternoon tea. Or why not both? Continuing their 5-star service, the Silverstone teams will seamlessly arrange the evening, delivering the same high level of care. Depending on their mood, guests can opt for a reservation at one of the resort's most sought-after restaurants after enjoying a butler-served aperitif in their living room, or perhaps they'll prefer to savour an excellent dining experience at home or host a private dinner party prepared by a personal chef. Having nothing but exquisite options and the promise of a mountain getaway in its most luxurious form... This is the Silverstone signature for an unrivalled 5-star experience.



d'une pièce de design, mobilier entièrement personnalisable. « Ce sont des projets challengeants pour lesquels nous avons encore élargi notre fichier de fournisseurs et renouvelé notre approche, pour que chaque propriétaire ait un intérieur à son image ».

#### Révolutionner le service 5 étoiles

Conçus comme autant de chalets privés, les cocons du Silverstone 5\* offrent à leurs hôtes un niveau de prestations d'un niveau d'excellence rarement atteint. Car c'est là toute la force du concept : allier l'excellence hôtelière à la confidentialité d'un bien entièrement équipé. Imaginez... Un séjour où le 5 étoiles se niche dans chaque détail et à chaque instant : d'abord, un petit-déjeuner royal servi avant même le réveil par un majordome attiré déposant chaque matin avocat toast, pancake, œuf minute ou encore fromage du pays. Déjà, la promesse d'une journée parfaite. De quoi faire le plein d'énergie pour rejoindre les pistes skis aux pieds, après un passage par le ski shop où les équipes expertes auront préparé pour les vacanciers, le nec plus ultra du matériel des plus grandes marques en la matière. De retour d'une journée sur les sommets ponctuée d'une pause dans un restaurant préalablement réservé par la conciergerie, les hôtes du Silverstone pourront se ressourcer dans l'intimité de leur Suite-Chalet en profitant d'un massage à domicile ou d'un délicieux goûter servi sur place. Et pourquoi pas les deux ? Poursuivant leur partition 5 étoiles, les équipes du Silverstone orchestreront la soirée avec le même niveau d'exigence. Selon l'envie du jour, les hôtes opteront pour une réservation faite à leur nom à l'une des tables les plus prisées de la station après un apéritif servi par le majordome dans leur salon. À moins qu'ils ne préfèrent savourer un excellent dîner en room service, ou recevoir dans leur cocon, autour d'un repas gastronomique préparé sous leurs yeux par un chef privé. N'avoir plus que l'embaras du choix, et la garantie d'un séjour à la montagne dans sa version la plus luxueuse... Telle est la signature Silverstone pour une expérience 5\* sans pareille.

## LA LIGNE COSMÉTIQUE MINÉRALE POUR L'UNIVERS DU SPA

### SOINS VISAGE ET CORPS AUX PIERRES PRÉCIEUSES ET AUX TEXTURES EMOTIONNELLES



DÉCOUVREZ GEMOLOGY AUX SPAS

KINABALU - LES GETS - 04.80.94.70.53

MANALI - COURCHEVEL - 04.79.23.19.43

FALCON - MÉRIBEL - 04.58.80.69.34



## Grimentz

### Savoir-faire hôtelier dans les Alpes... Suisses !

Acteur reconnu de l'exploitation hôtelière en montagne, Alpine Resorts propose pour la première fois son savoir-faire par-delà les frontières des Alpes Françaises. Dès l'hiver 2025-2026, ses équipes déploieront en effet leurs compétences au sein de l'hôtel & resort Guernerés dans le magnifique village Suisse de Grimentz.

## Grimentz

### A testament to Swiss Alpine hospitality

A distinguished name in mountain hotel management, Alpine Resorts is taking its expertise beyond the French Alps for the first time. Starting in winter 2025-2026, the group will bring its renowned savoir-faire to the stunning village of Grimentz, Switzerland, by managing the new Guernerés hotel & resort.





Nestled in the heart of the Valais Alps, the Val d'Anniviers enchants visitors with its breathtaking landscapes and timeless villages, each preserving a rich architectural heritage. Among these gems, Grimentz stands out as one of Switzerland's most beautiful villages. It's a picture-perfect scene, with centuries-old chalets known as mayens, traditional shingle roofs, rustic granaries, and cobblestone streets. Locals meticulously care for their surroundings, adorning streets and balconies with vibrant geraniums and other flowers that enhance the village's charm. Grimentz retains its authentic character while offering a cinematic allure that captivates visitors in every season. Whether skiing the expansive Grimentz-Zinal slopes in winter or exploring over 100 kilometers of hiking and mountain biking trails in summer, the region promises extraordinary experiences. Highlights include stunning vistas of the valley and natural marvels like the imposing Moiry Glacier and its serene namesake lake. Whatever the season, Grimentz is the perfect escape for those seeking revitalization.

#### Coming soon: Alpine Resorts in Grimentz

This enchanting setting will soon host the Guernerés hotel & resort, slated to open in winter 2025-2026. The resort comprises a hamlet of private chalets and apartments, alongside a hotel residence managed and operated by Alpine Resorts. Drawing on years of experience in the French Alps and involved in the project from its inception, Alpine Resorts has played a key role in designing the resort's exclusive amenities across three levels. Guests will enjoy conveniences reminiscent of the group's Savoie properties, including a ski shop, a luxurious spa with single and double treatment rooms, and an indoor-outdoor pool with an accompanying lounge bar. For gourmands, the panoramic restaurant terrace promises unforgettable dining experiences. Families will find it particularly appealing, with a dedicated games room and kids' club ensuring fun for all ages. This marks a significant milestone for Alpine Resorts, as the Guernerés hotel & resort represents the group's first venture beyond the French Alps. A true celebration of Alpine Resorts' expertise, this project will seamlessly combine the region's natural splendor with the group's commitment to exceptional hospitality.

Au cœur des Alpes Valaisannes, le Val d'Anniviers séduit par ses paysages enchanteurs et ses superbes villages qui ont su préserver le patrimoine architectural local. Parmi eux, reconnu comme l'un des plus beaux villages du pays helvète, Grimentz offre aux voyageurs une véritable carte postale avec ses chalets pluri-centenaires (les mayens), ses toits en bardeaux, ses raccards typiques et ses ruelles pavées. Un décor dont prennent grand soin ses habitants qui au fil des saisons ornent ses rues et balcons de géraniums et fleurs flamboyantes faisant la renommée du village. Cliché presque cinématographique, Grimentz n'en a pas moins su conserver toute son authenticité et c'est là toute sa magie. Une perle pittoresque qui charme les visiteurs été comme hiver, qu'on vienne pour y profiter du domaine skiable de Grimentz-Zinal ou de la centaine de kilomètres de sentier de randonnée et de VTT offrant souvent des vues exceptionnelles sur les paysages de la vallée avec parmi eux, l'impressionnant glacier de Moiry et son lac éponyme. En tous points et en toute période, voilà la destination idéale pour une parenthèse des plus ressourçantes.

#### Bientôt à Grimentz : le savoir-faire Alpine Resorts

C'est ici que l'hôtel & resort de Guernerés ouvrira ses portes à l'hiver 2025-2026. Composé d'un hameau de chalets et appartements privés, ce dernier comptera également une résidence hôtelière dont les équipes Alpine Resorts assureront la gestion et l'exploitation. Fortes de leur expérience dans les Alpes Françaises, investies sur le projet dès ses prémices, ses dernières ont ainsi pu s'impliquer pour imaginer les espaces qui, sur trois étages, déploieront ses prestations exclusives. Comme dans les résidences savoyardes du groupe, les vacanciers pourront ici profiter d'un ski shop, d'un Spa et ses cabines de soins simples ou duo, mais aussi d'une magnifique piscine intérieure et extérieure accompagnée d'un bar lounge. Un rêve de déconnexion, avec vue sur les montagnes environnantes. Les hédonistes apprécieront également le restaurant et sa terrasse panoramique, tandis que les familles trouveront ici l'adresse idéale puisque Guernerés sera doté d'une salle de jeux et proposera un kids club. Véritable reconnaissance de l'expertise Alpine Resorts, ce projet marque la première exploitation du groupe Alpine Collection en dehors du territoire des Alpes Françaises.





©Philippe Gal

## Le soin, comme seconde nature

Pouvoir des pierres, vertus du bois et gestes experts entrent en résonance au sein des Spas Alpine Resorts pour des soins du visage et du corps pensés comme un retour à la nature. Une parenthèse bien-être imaginée pour ces dames comme ces messieurs.

### La pierre angulaire du bien-être

Rubis purifiant ou diamant lissant, les gemmes ne capturent pas seulement la lumière du soleil mais font briller celle que chacun recèle en soi. Les Spas Alpine Resorts, sous le regard expert de Margo Toucheboeuf, misent sur chacune de ses propriétés exaltantes. « Gemology extrait les oligoéléments de chaque pierre précieuse pour les infuser à même la peau », explique-t-elle. « La puissance des produits se conjugue aux gestes de nos praticiennes qui prodiguent les soins manuellement ». Chaque rituel visage commence ainsi par un diagnostic de la peau, suivi de la sélection d'un soin Gemology sur-mesure, avant de se prolonger par un massage aux pierres « Les Précieux » ou même un lissage des traits pour la formule « Écrins ». Les pierres déploient également leur action enveloppante en massages énergétiques au quartz rose.

### Les pouvoirs de la maderothérapie

Poursuivant leur propos autour d'une offre sans artifices et puisant le meilleur de la nature, la carte des Spas Alpine Resorts s'enrichit de soins du corps inspirés de la maderothérapie. Le principe ? Des massages prodigués à l'aide d'outils en bois naturel, très largement reconnus pour leur action drainante et remodelant. Favorisant la micro-circulation, la



©Morgane Hunsinger

## Well-being as second nature

*The power of stones, the virtues of wood, and expert techniques come together within the Spa by Alpine Resorts for facial and body treatments conceived as a return to nature. A wellness interlude that is created for both women and men alike.*

maderothérapie est notamment prisée pour ses bienfaits anti-cellulite en cure intensive. Mais ce n'est pas tout : en agissant sur la lymphe, les massages auxquels ont été formées les équipes des Spas Alpine Resorts stimulent l'élimination des toxines dans les muscles, et jouent ainsi un rôle clé dans la récupération musculaire. Une seule séance sera parfaite pour des jambes légères après une intense journée sur les pistes ! Une nouvelle proposition bien-être destinée – tout comme l'ensemble de leur carte – aux hôtes des hébergements du groupe, comme à la clientèle extérieure.

### Un moment de lâcher prise

Plus que des soins, les Spas Alpine Resorts réservent à leurs hôtes un véritable moment de bien-être afin que l'expérience soit totale. Ainsi, pourquoi ne pas débiter ou conclure un massage par une infusion Chic des Plantes à la chaleur aussi réconfortante que relaxante ? Là encore, Margo Toucheboeuf a souhaité une cohérence totale en sélectionnant des produits bio et certifiés éco-responsables. Prendre soin de soi... mais pas que !

« La carte des Spas Alpine Resorts s'enrichit de soin du corps inspirés de la maderothérapie. Le principe ? Des massages prodigués à l'aide d'outils en bois naturel »

*"The Spa by Alpine Resorts have added body treatments inspired by maderotherapy to their menu. How does it work? Massages using natural wooden tools"*

**Margo Toucheboeuf**  
Spa Manager



©Yoann Boghossian

### The cornerstone of well-being

*From purifying rubies to smoothing diamonds, gemstones not only capture the sunlight; they reveal the inner glow within us all. Under the expert guidance of Margo Toucheboeuf, the Spa by Alpine Resorts harness the unique properties of each gemstone. "Gemology extracts the trace elements from every precious stone and infuses them directly into the skin", she explains. "The power of the products is enhanced by the manual techniques of our practitioners". Each facial ritual begins with a skin diagnosis, followed by the selection of a personalised Gemology treatment, and can extend to a massage from the « Précieux » range or even a facial smoothing with the « Écrins » formula. Gemstones also enhance energy massages by their enveloping action, especially rose quartz.*

### The power of Maderotherapy

*Continuing their commitment to drawing on the best of nature, the Spa by Alpine Resorts have added body treatments inspired by maderotherapy to their menu. How does it work? Massages using natural wooden tools, widely recognized for their draining and sculpting effects. Maderotherapy boosts microcirculation and is particularly valued for its anti-cellulite benefits during intensive treatments. But that's not all: by acting on the lymphatic system, the massages practiced by the experts at Alpine Resorts Spas help eliminate toxins from the muscles, playing a key role in muscle recovery. Just one session will leave your legs feeling light after an intense day on the slopes! This new wellness offering, like the rest of their treatments, is available to both guests staying with Alpine Resorts's and outside visitors.*

### A moment of letting go

*More than just the spa treatments themselves, the Spa by Alpine Resorts provide their guests with a genuine moment of well-being, ensuring a complete experience. Why not begin or end your massage with a comforting and relaxing infusion from Chic des Plantes? Once again, Margo Toucheboeuf has ensured full consistency by selecting organic, eco-friendly products. Taking care of yourself... and the planet!*



Sundance - COURCHEVEL  
A partir de 1.545.000 € TTC



Steamboat - COURCHEVEL  
A partir de 1.065.000 € TTC



Genesis - TIGNES  
A partir de 845.000 € TTC

## Ensemble, construisons votre rêve immobilier PROGRAMMES NEUFS À LA VENTE

COURCHEVEL | MÉRIBEL | VAL D'ISÈRE | TIGNES | LES GETS



Contact & informations  
www.alpine-lodges.fr  
info@alpine-lodges.fr / +33 (0)6 33 25 52 09

### SHOPPING BEAUTÉ

## Effet reset

Pour prolonger l'expérience d'un soin au Spa, cap sur les trésors de la gamme GEMOLOGY. Prendre soin de sa peau, et bien plus encore.

*Time to Reset. Extend the bliss of your Spa treatment with treasures from the Gemology range. Pamper your skin... and so much more.*

1.



2.



3.



6.



4.



5.



©Yoann Boghossian

1. GEMOLOGY Crème à l'Opale
2. GEMOLOGY Mousse de Roche
3. GEMOLOGY Diffuseur 100ml
4. GEMOLOGY Lotion Quartz Rose
5. GEMOLOGY Crème perle blanche SPF 30 / PA+++
6. GEMOLOGY Contour des Yeux

# Une envie de... In the mood for...

Pour un déjeuner skis aux pieds, un dîner confidentiel ou une grande tablée conviviale, les restaurants imaginés et gérés par Alpine Resorts se plient à toutes les situations et toutes les envies. La preuve par 6 !

*Whether a ski-in ski-out lunch, a private dinner or large meal with friends and family, the restaurants designed and managed by Alpine Resorts can adapt to every situation and taste. Here are just six examples!*



©November Studio

## Mama Mia ! ENVIE DE SAVEURS TRANSALPINES

Que vous soyez d'une humeur La Grande Belleza ou plutôt Italian Job, une seule adresse : au cœur des Gets, rendez-vous à La Bokka, table à l'esprit trattoria chic située dans le resort Kinabalu. Dans une décoration tendance et aussi chatoyante que le pays de la botte, embarquez vos papilles pour un aller simple vers les charmes transalpins : arancini, antipasti, pizze, pasta... mama mia, les « golosi » n'ont ici que l'embaras du choix parmi des recettes confectionnées à partir de produits frais en provenance de la bella Italia. Molto buono!

### A taste of Italy

*Whether you're in the mood for La Grande Belleza or The Italian Job, you only need one place: La Bokka, a chic trattoria in the Kinabalu resort in the heart of Les Gets. Against the backdrop of trendy decor as colourful as Italy itself, treat your tastebuds to a one-way ticket to la dolce vita with arancini, antipasti, pizza, pasta and more. Needless to say the 'gourmands' are spoilt for choice here, with countless recipes made using fresh produce from Italy just across the Alps. Molto buono!*



©Philippe Gal

## Les copains d'abord ENVIE D'UNE BONNE TABLÉE

En vacances en tribu, en famille ou entre amis, vous trouverez votre adresse dans le resort Annapurna au cœur de la station des Gets. Là, la table de Vina Annapurna saura accueillir votre grande tablée dans une ambiance conviviale de l'apéritif au dîner. Dans un cadre décontracté, créez-vous de nouveaux souvenirs partagés autour d'une cuisine montagne twistée d'inspirations du monde. Débriefez vos exploits sur les pistes avec gourmandise, projetez vos prochaines vacances de copains autour d'une jolie carte de vins, célébrez au dessert le plaisir d'être ensemble... et savourez plus qu'un repas, un moment !

### Friends First

#### A fantastic meal to share

Whether you're on holiday with family or friends, the Annapurna resort in the heart of Les Gets is the place for you. The Vina Annapurna restaurant welcomes your guests with a warm atmosphere from apéritif to digestif. In a relaxed setting, create fond memories while indulging in globally-inspired alpine cuisine. Share stories of your exploits on the slopes, plan your next holiday while sampling the premium wine list, and celebrate the pleasure of being together over dessert. Enjoy more than just a meal, enjoy a moment!



©Philippe Gal

## Terroir mon beau terroir ENVIE D'UNE CUISINE AUTHENTIQUE

Vous êtes un explorateur culinaire, toujours curieux des dernières tendances mais avez de temps à autre envie de revenir aux fondamentaux. D'autant plus que terroir et tradition ont largement le vent en poupe sur la planète food. Qu'à cela ne tienne ! Vous trouverez votre bonheur à la carte de La Croix Blanche, notre restaurant situé sur les hauteurs des Gets (accessible à skis et en voiture). Face aux pistes ou au bord de la grande cheminée, conjuguez le décor à l'assiette en dégustant une tartiflette bien méritée, un burger au Beaufort ou nos autres délices twistés d'une touche locale. À Courchevel Moriond, le Bistrot Le C sera l'adresse toute trouvée pour partager des planches aux produits locaux ou des pièces de viande d'exception... des assiettes canailles à accompagner d'une très belle sélection de vins et cocktails.

### Local Produce

#### A desire for authentic cuisine

You're a culinary explorer – always curious about the latest trends – but every now and then you feel like going back to basics. Especially as local and tradition are all the rage on Planet Food at the moment. Well look no further! You'll find exactly what you're searching for on the menu at La Croix Blanche, our restaurant in the mountains above Les Gets (accessible either by skis or by car). Whether you're overlooking the slopes or sitting by the huge fireplace, you'll find the perfect setting for a well-earned tartiflette, a Beaufort burger or any of our other delicacies with a local twist. Meanwhile, in Courchevel Moriond, Bistrot Le C is the perfect spot for sharing a platter of local produce or an exceptional cut of meat. All delicious dishes to be accompanied by a fine selection of wines and cocktails.



©Philippe Gal



©Pauline Burtin

## Voyage Voyage

### ENVIE D'ÉVASION

Raclette, tartiflette, fromages de pays... si la Savoie ne manque pas d'arguments gourmands, vous ne diriez pas non à une parenthèse pour des saveurs d'ailleurs. Aux Gets, le restaurant La Bokka ne sera pas un vol long-courrier vers des contrées exotiques mais offrira néanmoins à vos papilles une véritable immersion au pays de la botte avec sa carte deliziosa ! À Courchevel Moriond, le sushi bar Gaïa convoque quant à lui l'Asie et la haute montagne à travers une cuisine fusion d'un superbe raffinement. À déguster sur place ou à emporter : des sushis fait maison, tatakis de thon, bouchées yakitori... décollage imminent.

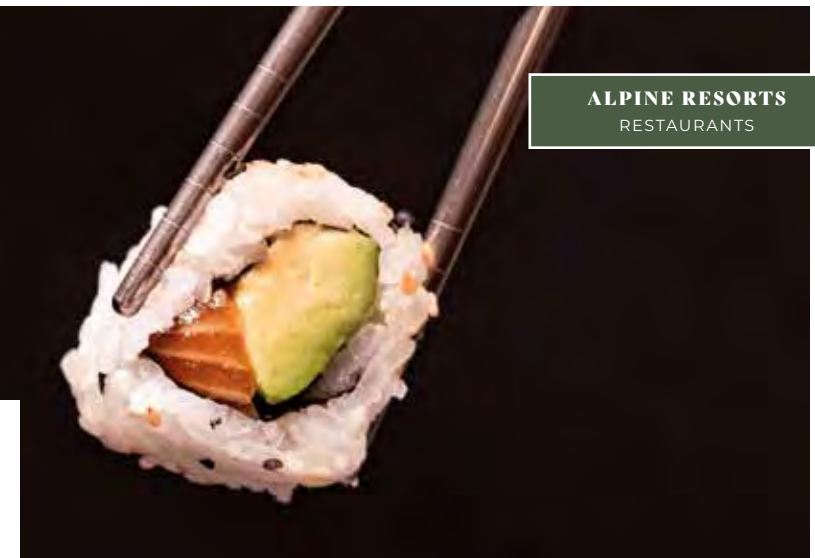
### Tastebud Travel

#### A desire to escape

From raclette and tartiflette, to local cheeses, while Savoie has its fair share of gourmet delights, you can never say no to flavours from elsewhere. In Les Gets, the restaurant La Bokka won't be taking you on a long-haul flight to exotic lands, but it will offer your tastebuds a real immersion into Italian cuisine with its deliziosa menu! Meanwhile, in Courchevel Moriond, the Gaïa sushi bar conjures up images of Asia and the high mountains with its superbly refined fusion cuisine. Whether to eat in or take away, feast on homemade sushi, tuna tatakis, yakitori bites, and more. Ready for take-off?



©Philippe Gal



©Aline Hudry

## Arrêt au stand ENVIE... D'UNE PAUSE

Après 3 heures à dévorer les pistes des Gets d'un style farté affûté, voilà que vous feriez bien une pause pour reprendre des forces. Direction le télésiège Chavannes Express pour rejoindre le chalet d'altitude de La Croix Blanche. En terrasse ou au coin du feu on y déguste des spécialités savoyardes (mais pas que) dans une ambiance conviviale. Le lieu est également le repaire parfait pour un après-ski avec chocolat chaud et gaufre gourmande encore plus appréciées après une journée au grand air. Du côté de Courchevel Moriond, rendez-vous sur le front de neige pour déguster une carte gourmande depuis la terrasse plein sud du Bistrot Manali. En prime : une vue sur la Saulire et Courchevel 1850. Parfait avant de rejoindre la montagne, à ski ou à pied, en hiver ou en été, le restaurant situé au départ des plus belles randonnées étant ouvert l'été.

### Pit Stop

#### An appetite for a break

After three hours tearing up the slopes of Les Gets, you could do with a break to recharge your batteries! Take the Chavannes Express chairlift to the La Croix Blanche mountain chalet, where you can enjoy Savoyard specialities (and so much more) on the terrace or by the fire in a friendly atmosphere. This is also the perfect place for après-ski, with hot chocolate and gourmet waffles after a day in the fresh air. On the Courchevel Moriond side, head to the foot of the slopes to enjoy a gourmet menu from the south-facing terrace of Bistrot Manali. As a little extra, you can admire the views over La Saulire and Courchevel 1850. The perfect break before heading off to the mountains, on skis or on foot, whatever the season, as the restaurant is located at the start of some of the best hikes and is also open in the summer.

# Nos actualités

## Alpine Collection

Vous offrir des souvenirs inoubliables, tel est l'objectif des équipes Alpine Resorts qui redoublent d'imagination pour ponctuer votre séjour de bons plans et rendez-vous conviviaux.

# Our News

## Alpine Collection

The Alpine Resorts' team aim to provide you with unforgettable memories, and are always looking for new ideas and exciting events to make your stay as enjoyable as possible.



©Morgane Hunsinger

### LES GETS

#### PIZZAS À EMPORTER

Aux Gets, cet hiver, emportez vos pizzas directement au restaurant italien La Bokka et régalez-vous !

#### Takeaway pizza

This winter in Les Gets, order your pizzas to take away from the Italian restaurant La Bokka. Buon appetito!

### COURCHEVEL

#### BISTROT A PARTAGER

Découvrez cet hiver le nouveau concept du Bistrot Le C autour de la cuisine de partage : planches, belles pièces de viande, tapas, carte succulente de cocktails et vins.

#### Bistrot To Share

This winter, discover Bistrot Le C's new concept of sharing cuisine: platters, fine cuts of meat, tapas and a succulent cocktail and wine list.

### COURCHEVEL

#### GOURMANDISE & BIEN-ÊTRE

Découvrez notre offre spéciale et bénéficiez d'un soin ou massage de 45 minutes, d'un accès à l'espace bien-être du Manali Lodge et d'un déjeuner ou dîner dans l'un des restaurants du groupe (Bistrot Manali, Bistrot Le C, Gaïa). 190€ l'offre.

#### Gourmet & Wellness

Discover our special offer and enjoy a 45-minute massage or treatment, access to the Manali Lodge wellness area, and lunch or dinner at one of the group's restaurants (Bistrot Manali, Bistrot Le C, Gaïa). Package for €190.

### KEEP IN TOUCH



©November Studio

### LES GETS

#### APÉRO & SPA EN DUO

Profitez d'un massage en duo de 60 minutes et d'un cocktail au choix et des tapas au restaurant Vina Annapurna. 210€ l'offre.

#### Aperitif & Spa for two

Enjoy a 60-minute massage for two people, a cocktail and tapas at the Vina Annapurna restaurant. Package for €210.

### COURCHEVEL

#### BRUNCH AVEC VUE

Cet hiver, le restaurant Bistrot Manali vous accueillera dès 9h du matin jusqu'à 11h pour déguster la carte Brunch, une nouveauté singulière à Courchevel Moriond !

#### Brunch with a view

This winter, Bistrot Manali welcomes you from 9am until 11am with an exciting brunch menu – a unique new addition to Courchevel Moriond!

### COURCHEVEL

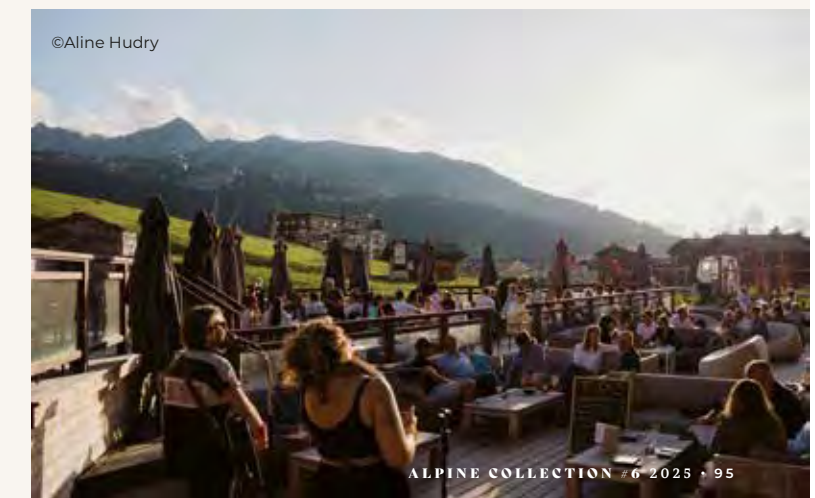
#### L'APÉRO DES COPAINS

L'évènement estival phare du restaurant Bistrot Manali à Courchevel se poursuit en hiver ! Rendez-vous tous les mardis soirs en hiver, comme en été, pour apprécier un live avec des artistes et profiter d'une ambiance chaleureuse autour d'un combo cocktail-tapas !

#### L'Apéro des Copains

The flagship summer event at Bistrot Manali in Courchevel is continues into winter! Join us every Tuesday evening in both winter and summer to enjoy live music and a welcoming atmosphere with a cocktail and meal combo!

©Aline Hudry





# Nos adresses

Our addresses

## Siège social Alpine Collection

21C rue Andromède, 74650 Chavanod  
+33 (0)4 50 24 38 00  
www.alpine-collection.fr

## Bureau de vente Alpine Lodges / Courchevel

357 rue Sainte Blandine, 73120 Courchevel Moriond  
+33 (0)6 33 25 52 09  
www.alpine-lodges.fr

## Bureau de vente Alpine Lodges / Les Gets

258 rue du Centre, 74260 Les Gets  
+33 (0)4 22 32 60 96  
www.alpine-lodges.fr

## Bureau de vente Alpine Lodges / Tignes

531 route de Lavachet, 73320 Tignes  
+33 (0)4 79 55 77 73  
www.alpine-lodges.fr

## Restaurant Bistrot Le C / Courchevel

122 rue Notre Dame des Neiges, 73120 Courchevel Moriond  
+33 (0)4 79 41 32 55  
www.bistrot-le-c.com

## Restaurant Bistrot Manali / Courchevel

234 rue de la Rosière, 73120 Courchevel Moriond  
+33 (0)4 79 23 19 41  
www.bistrot-manali.com

## Sushi Bar Gaïa / Courchevel

234 rue de la Rosière, 73120 Courchevel Moriond  
+33 (0)4 79 23 19 42  
www.gaia-courchevel.com

## Restaurant Vina Annapurna / Les Gets

2421 route des Grandes Alpes, 74260 Les Gets  
+33 (0)4 50 86 31 12  
www.vina-annapurna.com

## Restaurant italien La Bokka / Les Gets

2441 route des Grandes Alpes, 74260 Les Gets  
+33 (0)4 80 16 12 60  
www.bokka-lesgets.com

## Restaurant La Croix Blanche / Les Gets

3973 route des Chavannes, 74260 Les Gets  
+33 (0)4 50 75 80 66  
www.croixblanche-lesgets.com

## Centrale de réservation

+33 (0)4 80 94 95 96  
www.alpine-resorts.fr

## Aspen Lodge

357 rue Sainte Blandine, 73120 Courchevel Moriond

## Canyon Lodge

139 route du Belvédère, 73120 Courchevel Moriond

## Le C 4\*, Whistler Lodge, Keystone Lodge, Mammoth Lodge

122 rue Notre Dame des Neiges, 73120 Courchevel Moriond

## Manali Lodge 5\*

234 rue de la Rosière, 73120 Courchevel Moriond

## Yellowstone

Zac de La Tania, La Perrière, 73120 Courchevel La Tania

## Falcon

269 route de l'Altiport, 73550 Méribel

## Annapurna, Kinabalu

2441 route des Grandes Alpes, 74260 Les Gets

## K2

1264 route du Front de Neige, 74260 Les Gets

## Alaska Lodge

Chemin du Petit Alaska, 73150 Val d'Isère

## Vail Lodge

634 rue de la Legettaz, 73150 Val d'Isère

## Silverstone 5\*

149 rue de la Legettaz, 73150 Val d'Isère

## Annaski, ski shop privé

Méribel - Val d'Isère - Les Gets  
www.annaski.com

## Spa by Alpine Resorts

Courchevel - Méribel - Val d'Isère - Les Gets

## Showroom Alpine Design

21C rue Andromède, 74650 Chavanod  
+33 (0)4 50 24 38 00  
www.alpine-collection.fr



### Présidence

Patrick Remme et Morgan Bientz

### Siège social

21C rue Andromède,  
74650 Chavanod  
+33 (0)4 50 24 38 00  
info@alpine-collection.fr

### Coordination ALPINE COLLECTION Responsable Communication

Aline Hudry  
presse@alpine-collection.fr

### Conception / Réalisation Magazine

Cleo Editions  
bonjour@cleo-editions.com

### Rédactrice en Chef

Chloë Bergouts  
cbergouts@cleo-editions.com

### Ont collaboré à la rédaction de ce magazine

Stéphanie Paicheler, Amélie Derôme  
Pierre Anfossi, Lou Susini

### Relectrice

Coralie Ravary

### Traducteurs

Alexander Uff  
Samantha Gates

### Direction Artistique

Laurent Haoua

### Publicité

Cleo Editions

### Photo de couverture

Morgane Hunsinger

### Impression

Estimprim (France)

SOUS LE HAUT PATRONAGE DE S.A.S. LE PRINCE SOUVERAIN DE MONACO  
UNDER THE HIGH PATRONAGE OF H.S.H. THE SOVEREIGN PRINCE OF MONACO



# ROLEX MONTE-CARLO MASTERS



ERIC GARENCE



© Lujian Zhang



**5-13  
AVRIL  
2025**

**LES PLUS  
GRANDS JOUEURS  
DU MONDE  
DANS UN CADRE  
D'EXCEPTION**



© Stéphane Danna

**STEFANOS TSITSIPAS**

Vainqueur 2024 / 2024 Winner

**5-13  
APRIL  
2025**

**THE FINEST MALE  
TENNIS PLAYERS  
IN ONE OF THE  
WORLD'S MOST  
EXCITING VENUES**



Réservations\*: [www.rolexmontecarlomasters.mc](http://www.rolexmontecarlomasters.mc)  
Information : Tél. (+377) 97 98 7000

\*Seul site officiel garanti / Official website

MONTE-CARLO  
SOCIÉTÉ DES BAINS DE MER



# HUBLLOT



**HUBLLOT**

HUBLLOT COURCHEVEL BOUTIQUE

65 rue du Rocher • Tel. +33 4 79 41 18 82  
courchevel@hublot.com

**BIG BANG UNICO**

Titanium and blue ceramic case.  
In-house UNICO chronograph movement.